



conVISO[®]
SMART

La forma más inteligente
de cultivar remolacha



conviso[®] SMART

SELECTIVIDAD



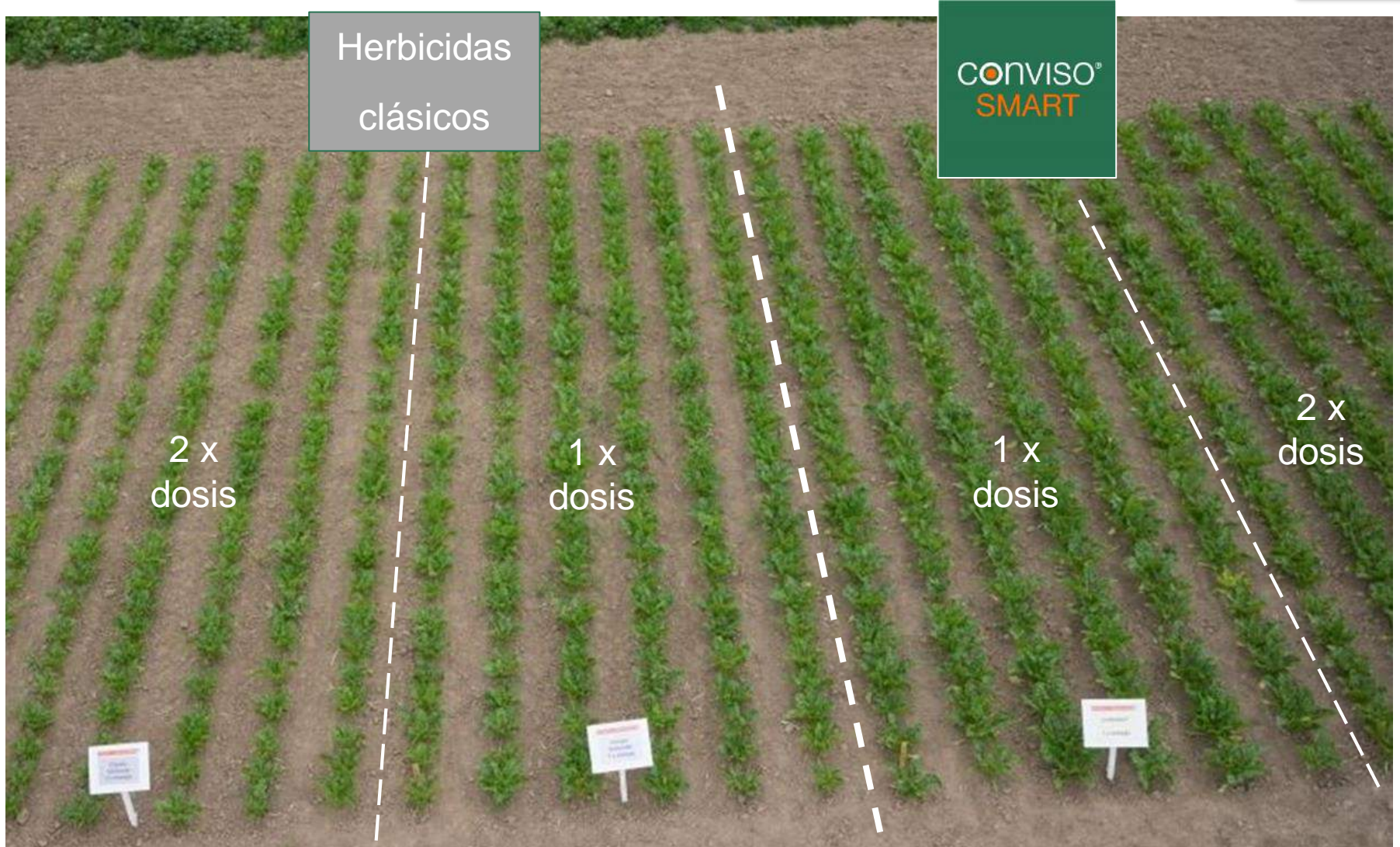
CONVISO[®] ONE
Doble dosis: 2 x 1 l/ha

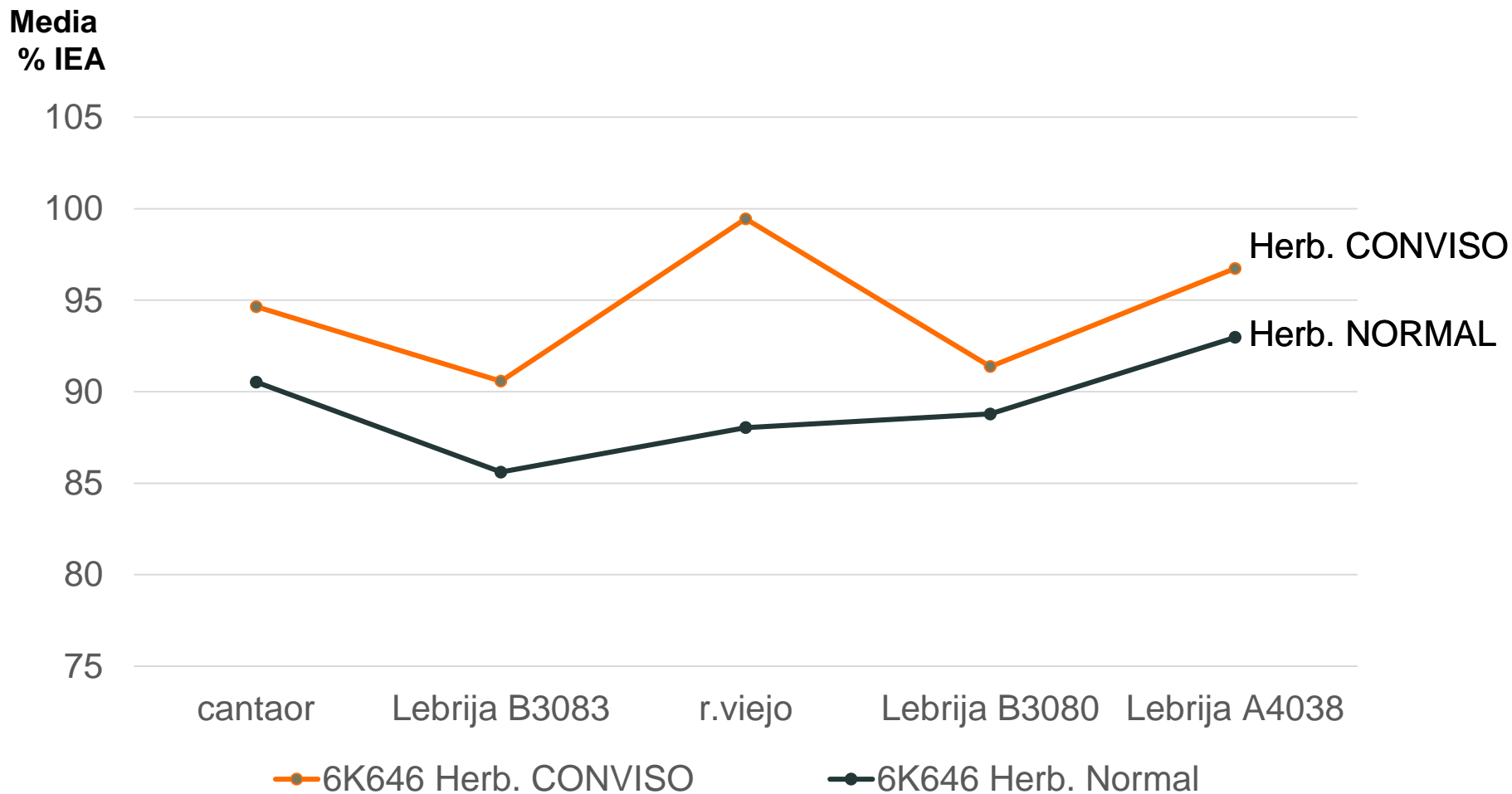
CONVISO[®] ONE doble dosis:
2 aplicaciones de 1 l/ha



Herbicidas Clásicos
Dosis alta

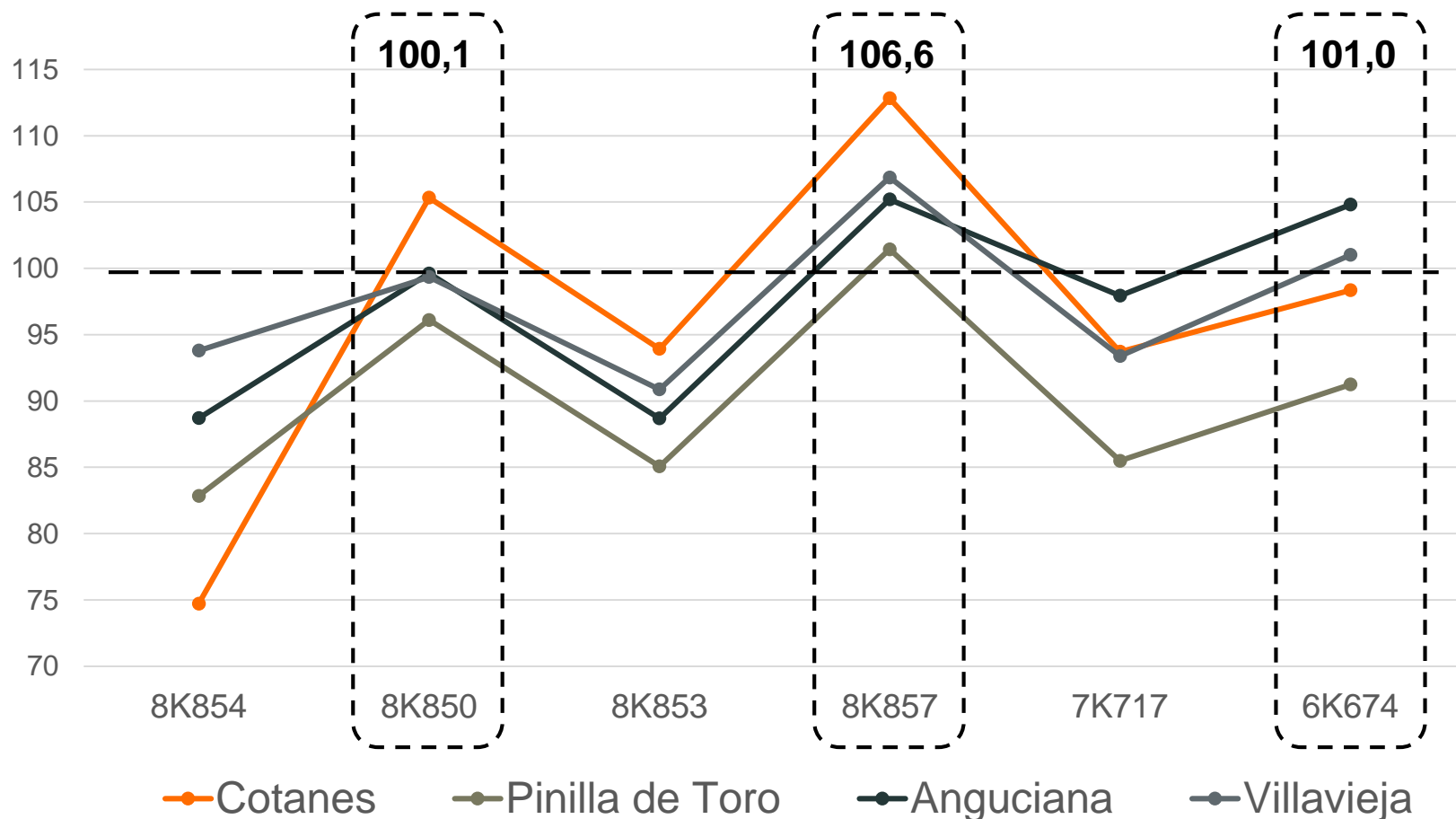
Herbicidas clásicos:
3 aplicaciones Betanal maxxPro 1,5 l/ha + Goltix SC/WG/Gold 1 l/(kg)/ha + Mero 1 l/ha







Media % IEA Testigos oficiales 100% (BEETLE- BTS 315- SAMUELA KWS)



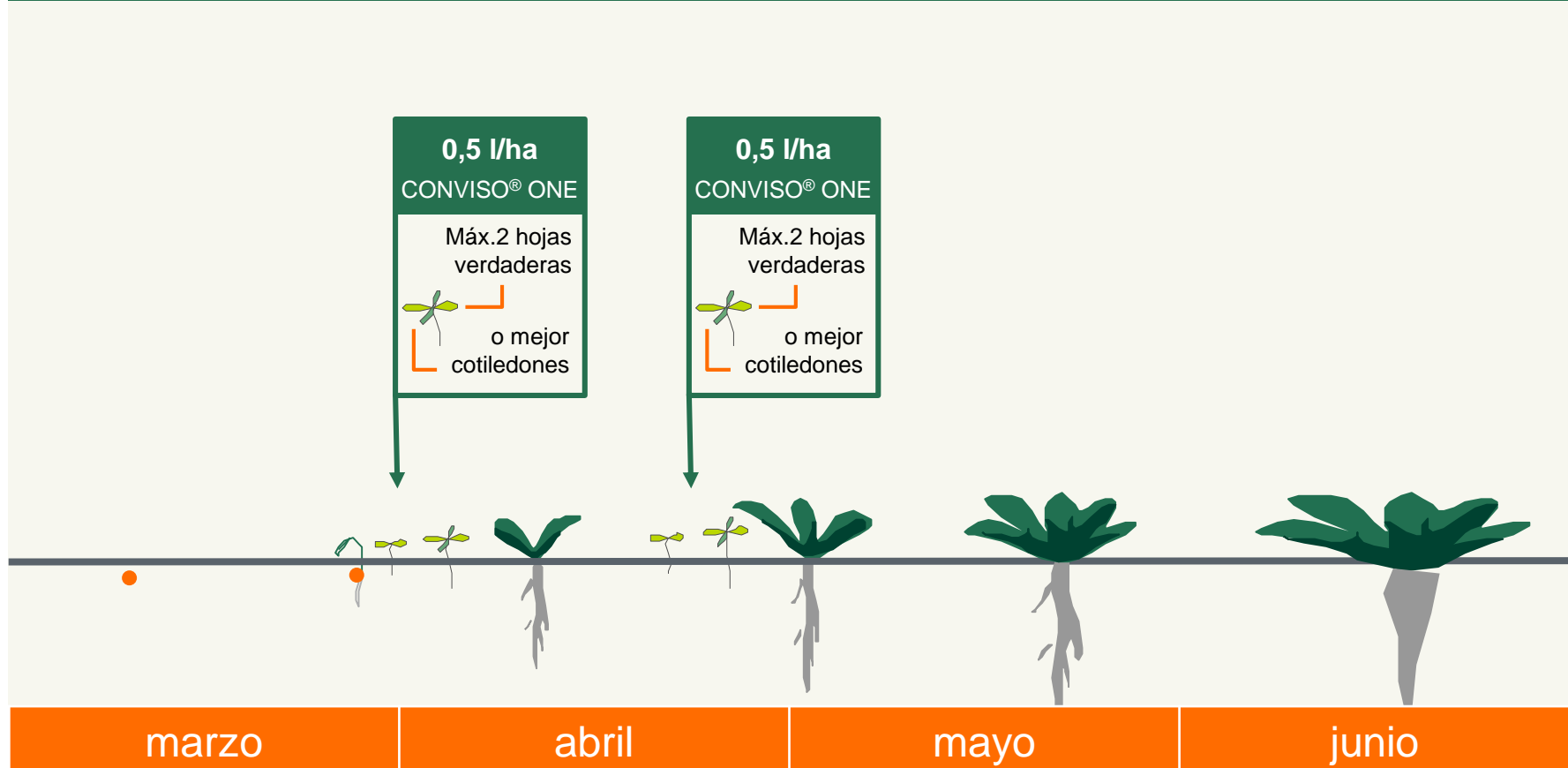


conviso[®]
SMART

MOMENTOS DE APLICACIÓN

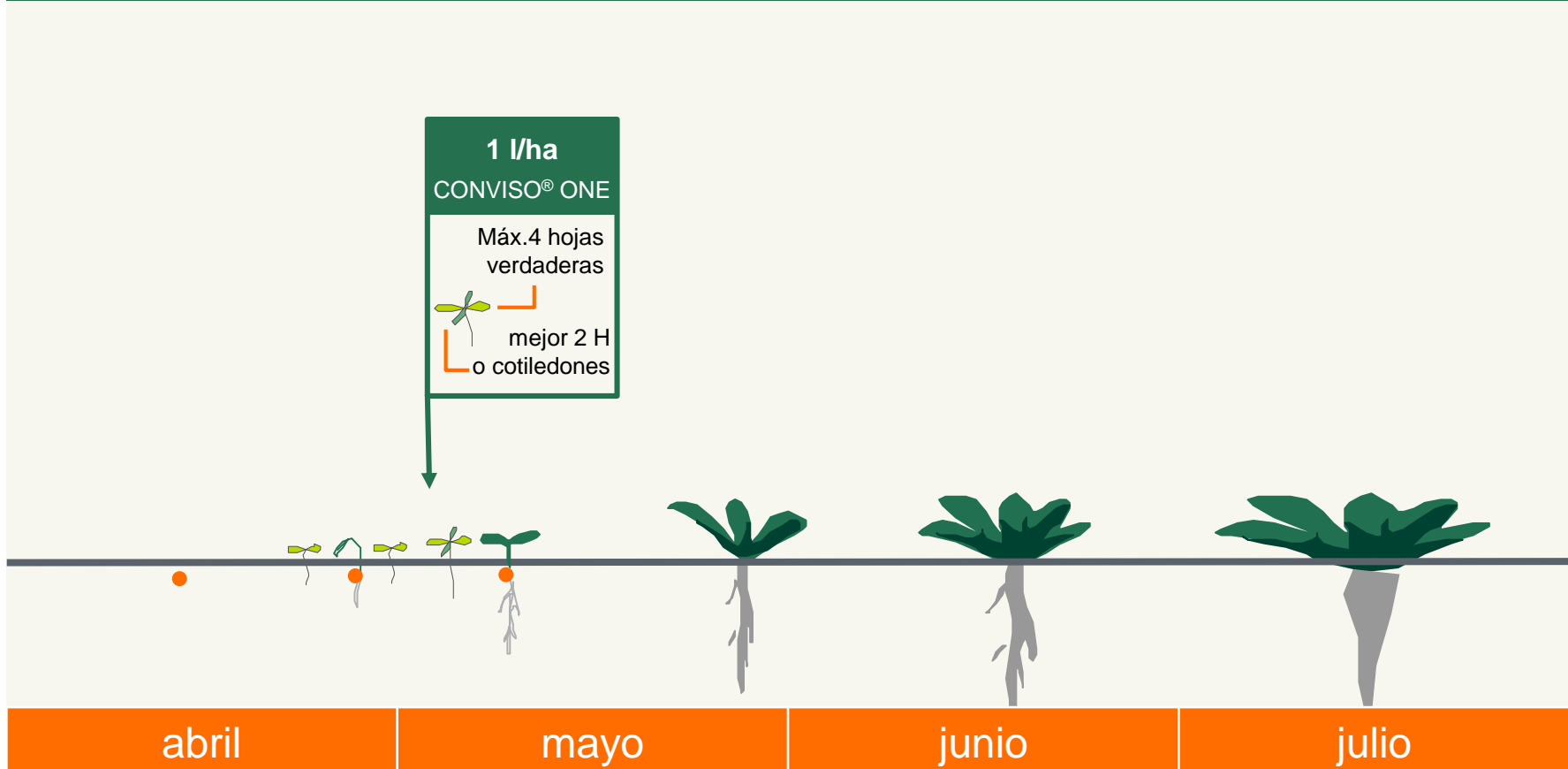


CONVISO® ONE, 2 aplicaciones en postemergencia





CONVISO[®] ONE, 1 aplicación en postemergencia





conviso[®]
SMART

EFICACIA, hierbas difíciles

6 de Junio 2018





CONVISO[®] ONE, Lebrija 2018



CONVISO[®] ONE Los yesos, Lebrija 2018



Testigo



CONVISO[®] ONE (2x 0,5 l/ha)




CONVISO[®] ONE (2x 0,5 l/ha)

Testigo herb. Convencional sin DEBUT



COSTE TRATAMIENTO APROXIMADO HIERBAS DIFÍCILES

Perejilillo, Salsola, Abutilon...

	Torilis nodosa, Daucus carota, Capnophyllu peregrinum (*) Perejilillo, Zanahoria	40,73 eur	29,38 eur	35,26 eur	29,38 eur	35,26 eur	44,07 eur	58,76 eur	
		Venzar (0,5)	Betanal Expert (0,5-0,6)	Betanal Expert (0,5-0,6)	Betanal Expert (0,75-1)				
		51,03 € 68,00€ + elegir entre	Tramat 50 (1,5)	Acierto 70 (0,5)		46,80 eur	+ Lontrel 72 (0,18)		
		75,03 €	Acierto 70 (2)	17,00 eur	+ Debut (15-30 g)	+ Debut (15-30 g)			
		Pyramin (2,5)		16,67 eur	33,35 eur	16,67 eur	33,35 eur		

Opción Más Barata: 291,73 eur
 Opción Intermedia: 333,64 eur
 Opción Más Cara: 375,54 eur

Chenopodium y Atriplex problemas si no se tratan pronto



Chenopodium



Atriplex



Chenopodium



Cyperus
Castañuela



Veronica



Papaver Rhoeas
Amapola



<i>Malas hierbas</i>	Estadío aplicación		
	BBCH 10 (Cotiledones)	BBCH 10-12 2 Hojas	BBCH 12-14 4 Hojas
<i>Poligonum aviculare</i>	B	R	M
<i>Chenopodium album</i>	B	R	M
<i>Solanum tuberosum</i>	B	R	M
<i>Poligonum convolvulus</i>	B	B	R
<i>Anagallis arvensis</i>	B	B	R
<i>Sonchus asper</i>	B	B	R
<i>Anthemis arvensis</i>	B	R	M
<i>Atriplex sp.</i>	B	M	M
<i>Lolium sp.</i>	B	M	M
<i>Amaranthus retroflexus</i>	B	M	M
<i>Xhantium spinosum</i>	B	M	M
<i>Salsola kali</i>	B	M	M
<i>Abutilon theophrasti</i>	B	M	M
<i>Echinochloa crus galli</i>	B	M	M
<i>Sinapis arvensis</i>	B	B	R
<i>Veronica spp</i>	R	M	M
<i>Cyperus rotundus</i>	R	M	M
<i>Solanum nigrum</i>	B	B	R
<i>Datura stramonium</i>	B	B	R
<i>Xanthium strumarium</i>	B	B	R
<i>Chenopium vulvaria</i>	B	R	M

Eficacia-control	
B	>99%
R	90-98,9%
M	<90%

CONVISO[®] ONE
controla muchas
más hierbas, no
solo machos



19 Noviembre 2018



Solución Clásica

CONVENCIONAL	
Pre-emergencia	
1,5 l	Etofumesato 50%
0,5 kg	Lenalicilo 80%
1º Post-emergencia	
0,5-0,6 l/ha	Fenmedifam 16%
0,5 l/ha	Metamitrona 70%
2º Post-emergencia	
0,5-0,6 l/ha	Fenmedifam 16%
0,5 l/ha	Metamitrona 70%
Sellado	
0,5-0,6 l/ha	Fenmedifam 16%
0,2-0,4 l/ha	Lenacilo 50%

1

2

3

4

- Tratamiento estándar
- Entre 5 y 10 l herbicida/ha
- Entre 5 y 10 MA diferentes
- Entre 3 y 5 tratamientos

Nueva Solución

ALS CONVISO	
Pre-emergencia	
0	
0	
0	
1º Post-emergencia	
0,5 l/ha	CONVISO
0	
0	
0	
2º Post-emergencia	
0,5 l/ha	CONVISO
0	
0	
0	
Sellado	
0	
0	

No

1

2

No

- Tratamiento CONVISO
- 1 l herbicida/ha
- 1 MA única/ha
- 2 tratamientos



REMOLACHA

Campaña primavera 2019

SEMBRANDO
EL FUTURO
DESDE 1856

KWS



Variedades Aimcra 2019

Recomendadas (3 años) y mencionadas (2 años)

Recomendadas 3 años	Peso	Pol %	Azúcar/ha	IEA	Pureza	Cercos	Oidio	Tolerancia
LUNELLA KWS	108,62	98,20	106,73	105,96	99,83	Sensible	Tolerante	Nematodos
HELVETIA KWS	107,09	98,13	105,17	104,40	99,61	Media	Media	Nemat-Cerc
ATHENEA	104,60	99,50	104,12	103,94	99,71	Sensible	Media	RA Nemat
BTS 3750	104,68	98,62	103,34	103,06	99,57	Media	Tolerante	Cercospora
SAMUELA KWS	102,96	99,25	102,20	102,17	99,90	Tolerante	Tolerante	Cercospora
ANNABELLA KWS	99,96	101,51	101,56	102,14	100,01	Media	Tolerante	Nemat-Cerc
BERCERO	101,52	100,27	101,75	101,61	99,93	Media	Sensible	
SV1817	99,92	101,18	101,16	101,47	99,80	Tolerante	Tolerante	Nematodos
BTS 4880	102,10	99,40	101,47	101,10	99,97	Tolerante	Tolerante	Cercospora
BTS 505	101,84	99,03	100,95	100,61	99,75	Sensible	Sensible	RA Nemat

Mencionadas 2 años	Peso	Pol %	Azúcar/ha	IEA	Pureza	Cercos	Oidio	Tolerancia
COMPETITA KWS	105,09	99,5	104,58	104,76	100,26	Tolerante	Media	Cercospora
7K724	104,84	98,39	103,15	103,21	99,51	Medio	Tolerante	Cercospora
B7108	103,77	99,08	102,82	103	100,09	Medio	Tolerante	Cercospora



SMART JOHANNA KWS

- Tolerante a Rizomanía-Nematodos
- Alta polarización

Nematode

PROTECT

Unidades
Limitadas

SMART GLADIATA KWS

- Variedad tolerante a Rizomanía
- Excelentes rendimientos

Unidades
Limitadas



LUNELLA KWS

Nº 1
AIMCRA
3 AÑOS

- Tolerante a Rizomanía-Nematodos
- Nº 1 AIMCRA 2019 var. recomendadas

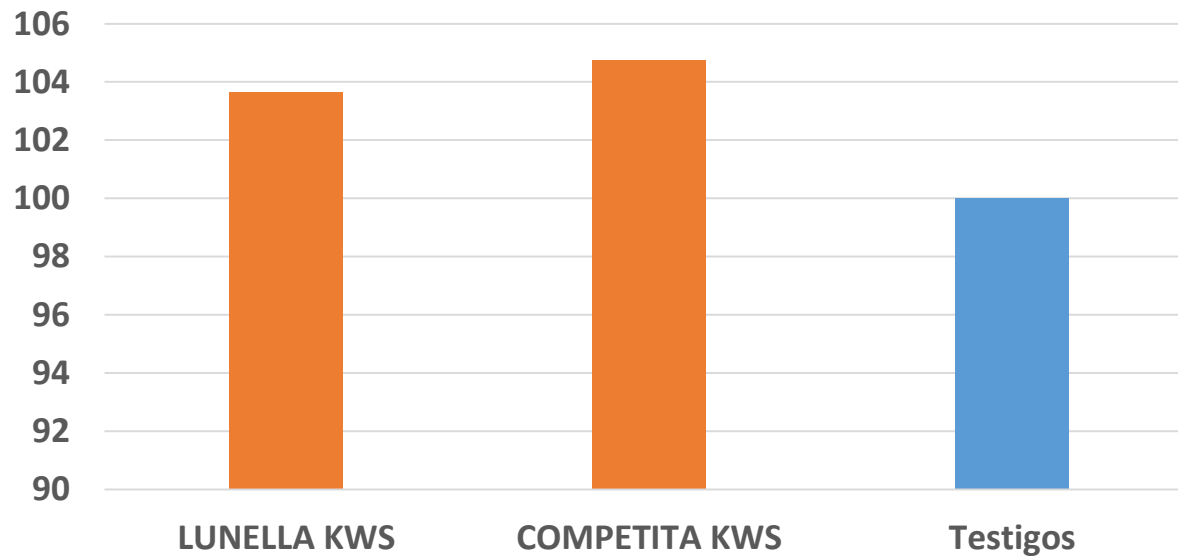


COMPETITA KWS

- Mencionada por AIMCRA, Nº 1 en 2 años
- Excelentes rendimientos



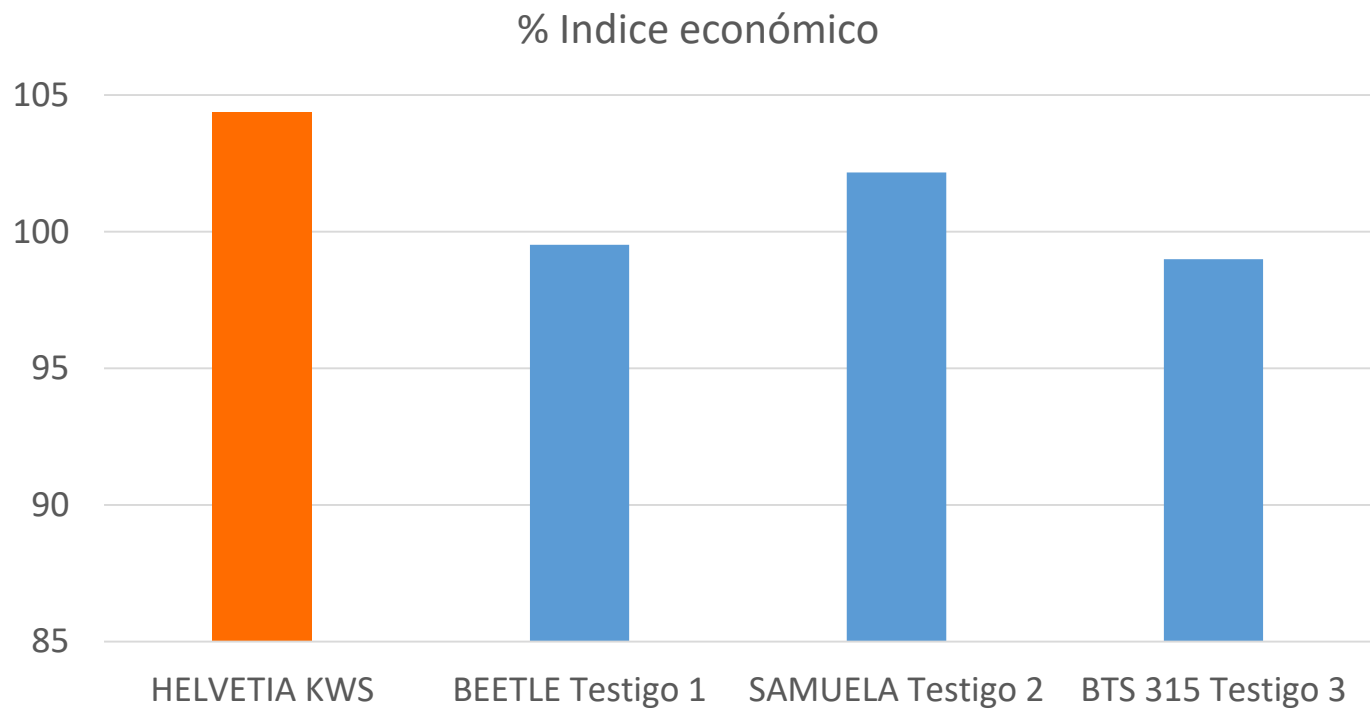
% Índice Económico





HELVETIA KWS

- Buenos resultados en todo tipo de terrenos y fechas de siembra
- Variedad especialmente adaptada a terrenos difíciles





RHIZOCTONIA + NT

Nematode

PROTECT

TRIPLE
TOLERANTE

HENDRIKA KWS





NEMATODOS

ANNABELLA KWS



NEMATODOS

LOUISA KWS



KWS: LA MEJOR ELECCIÓN



GRACIAS POR VUESTRA ATENCIÓN