

La prevención
contra YESCA y
Enfermedades de Mader
en los Viñedos.

Blindar™



Feria de Valladolid, 26 DE ABRIL 2019

A TODOS LOS VITICULTORES NOS GUSTA TENER UVAS DE CALIDAD



PARA ESTO NUNCA DEBEMOS ABANDONAR EL VIÑEDO EN INVIERNO



LA VENDIMIA DE SANGRE





LA VENDIMIA MECANICA

Complejo de la Enfermedad de YESCA: Qué es.

La YESCA: EMV que afecta a la producción y a la longevidad del Viñedo.

Agentes causales:

- Phaeomoniella chlamydospora
- Phaeoacremonium spp
- Basidiomycetos Fomitiporia Med.
- Eutypa lata
- Phomopsis viticola
- Botryosphaeria obtusa
- Cylindrocarpon



YESCA: Síntomas



Corte transversal



Hoja



Planta



Fruto

Qué herramientas tenemos
para evitar estas enfermedades?

BlindarTM

ES UNA SOLUCIÓN PARA LA PREVENCIÓN DE ESTA AMENAZA



Blindar™

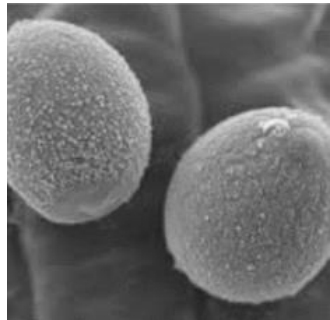
Registrado para Yesca y EMV.
Registro Fitosanitario
Nº 25.924 (MAPA)

Blindar: ¿Qué es?

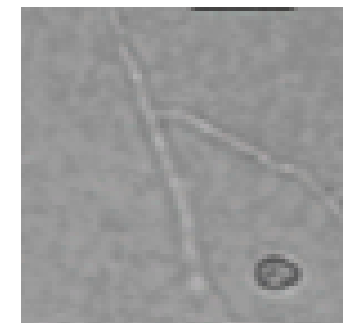
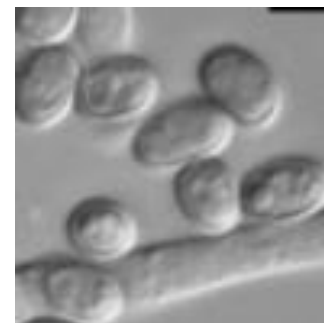
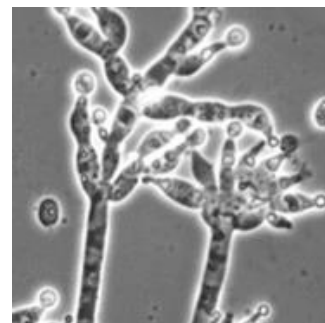
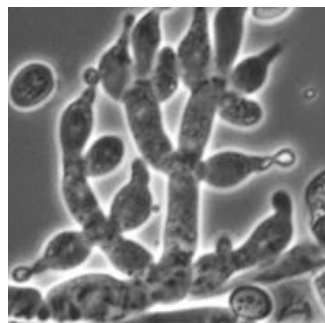
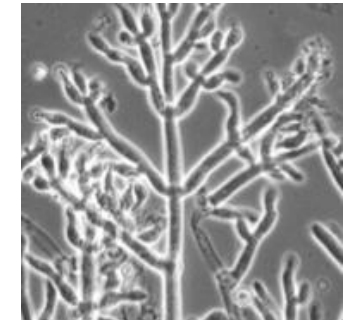
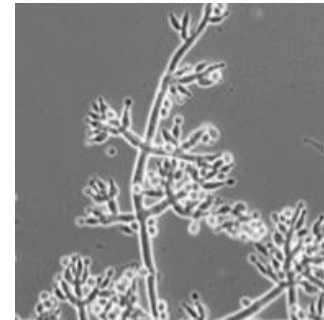
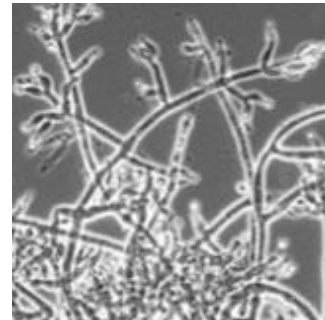
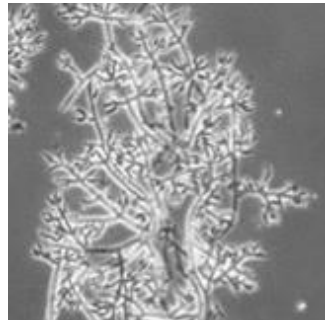
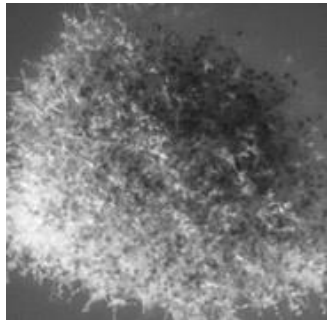
Dos hongos saprofitos
antagonistas

T. Asperellum y T. Gamsii.

Se encuentra de forma natural
en suelos supresivos.



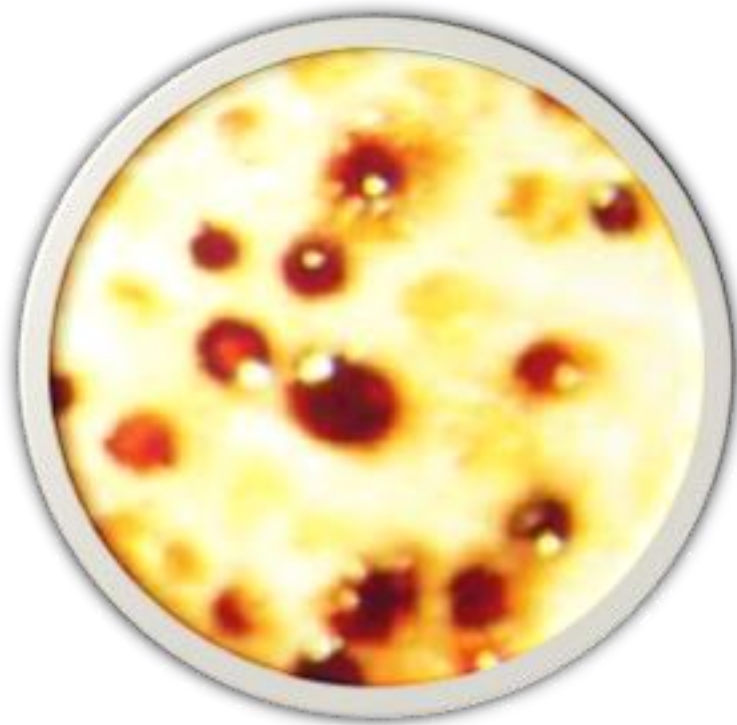
Conidiosporas



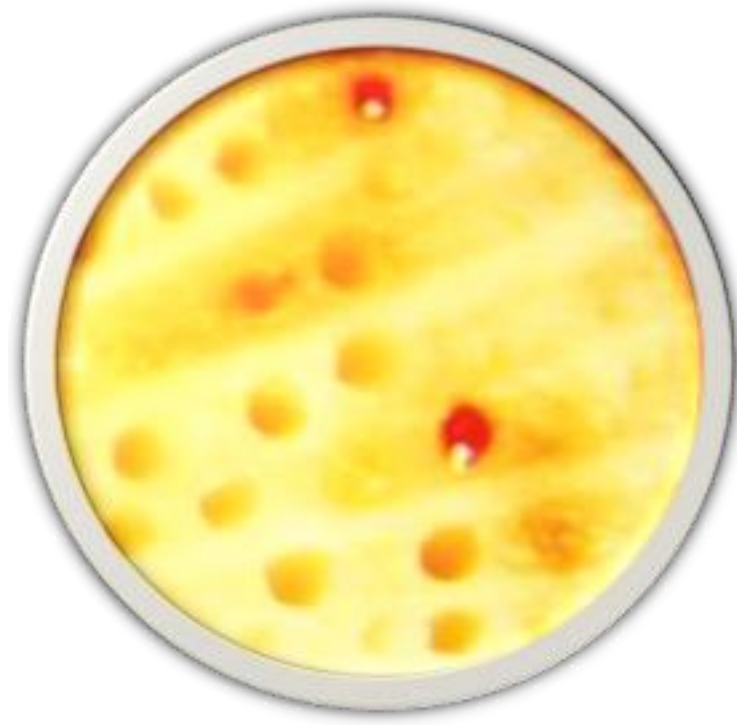
Micelio y Conidiosporas

Blindar frente a la YESCA

Cuando todo empezó



Testigo



Blindar

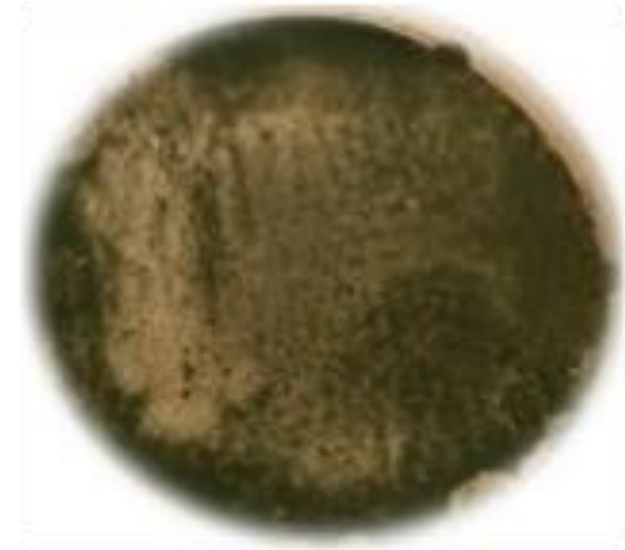
Blindar: ¿Por qué dos cepas?



efectivas en diferentes condiciones medioambientales.



Aumento de la efectividad debido a un sistema de interacción con el patógeno más amplio.



Qué hace Blindar



Es efectivo para prevenir la infección de YESCA y enfermedades de la madera en viña.

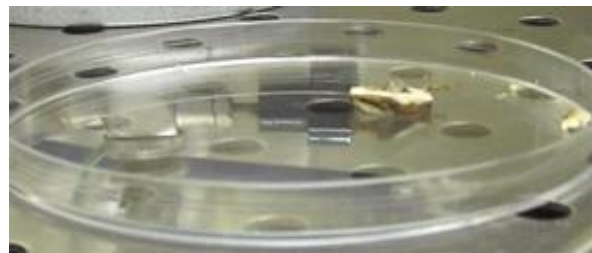
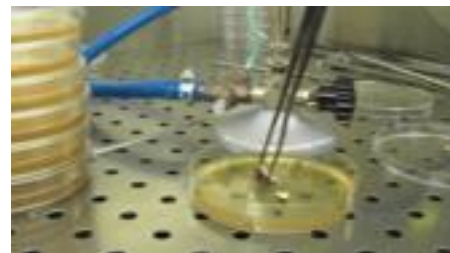
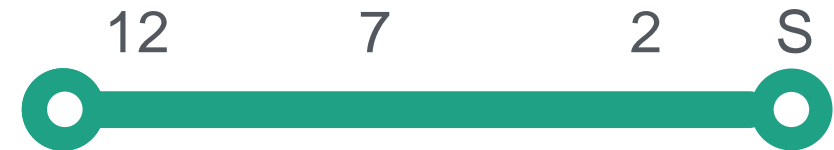


Estudio de protección en heridas

Muestras y evaluaciones

Al final de la temporada, **Blindar se aisló en la superficie.**

Pch se aisló a los 2 y 7cm en 2009 y en los 2, 7 y 12 cm en 2010.



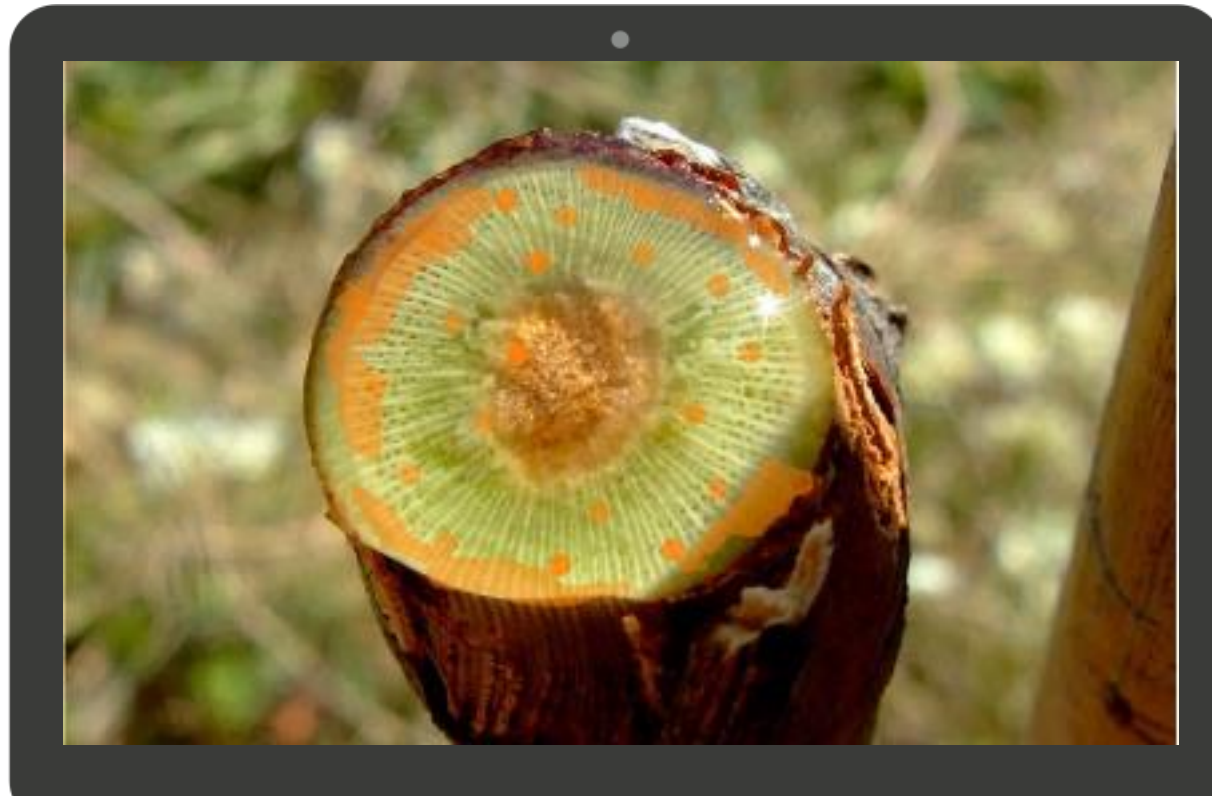
Cómo funciona Blindar

Colonizando las heridas de poda, **Trichoderma** forma escudos que previenen la dispersión de todo tipo de hongos patógenos entre las plantas



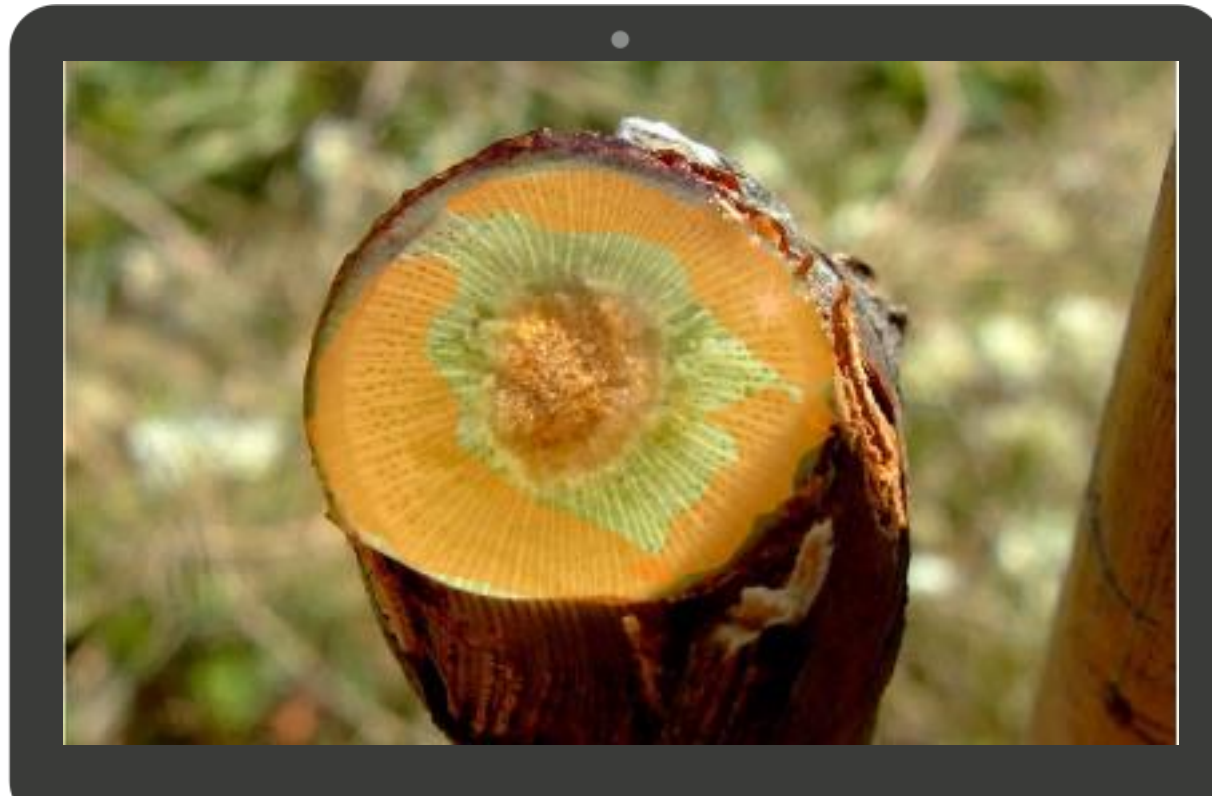
Cómo funciona Blindar

Colonizando las heridas de poda, **Trichoderma** forma escudos que previenen la dispersión de todo tipo de hongos patógenos entre las plantas



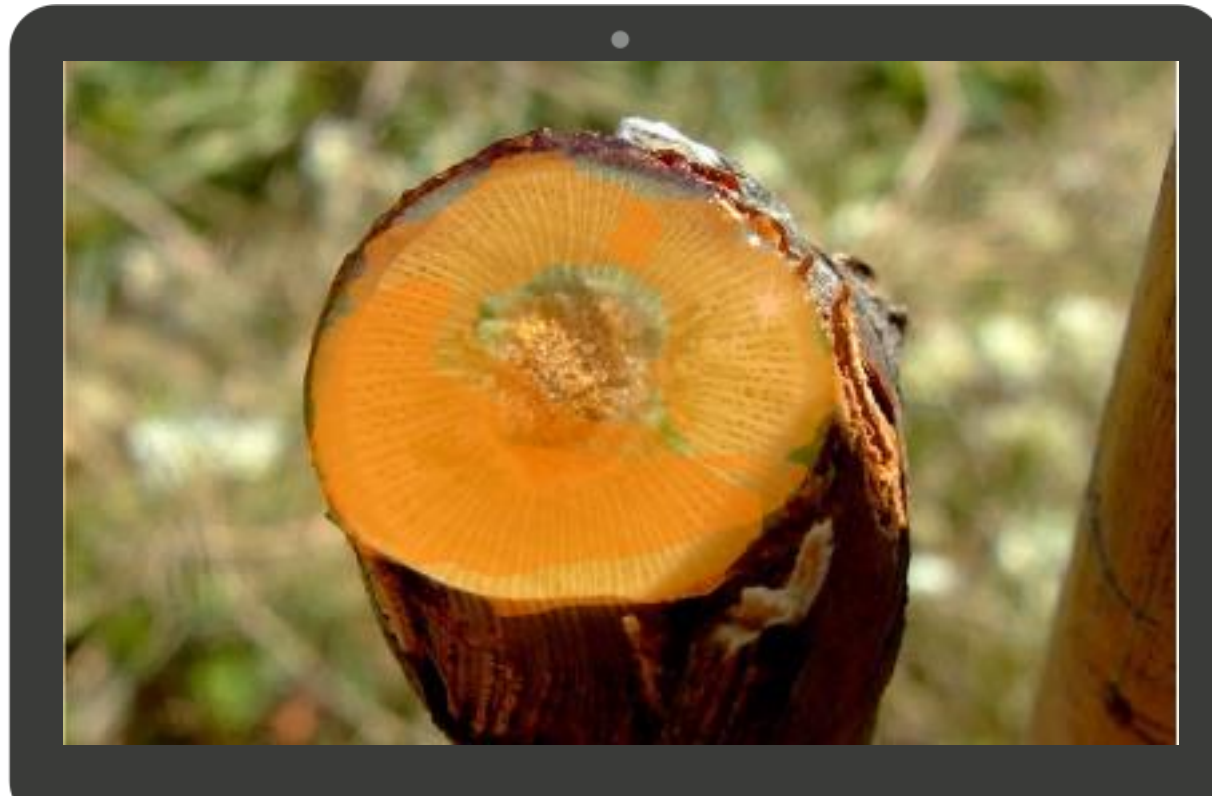
Cómo funciona Blindar

Colonizando las heridas de poda, **Trichoderma** forma escudos que previenen la dispersión de todo tipo de hongos patógenos entre las plantas



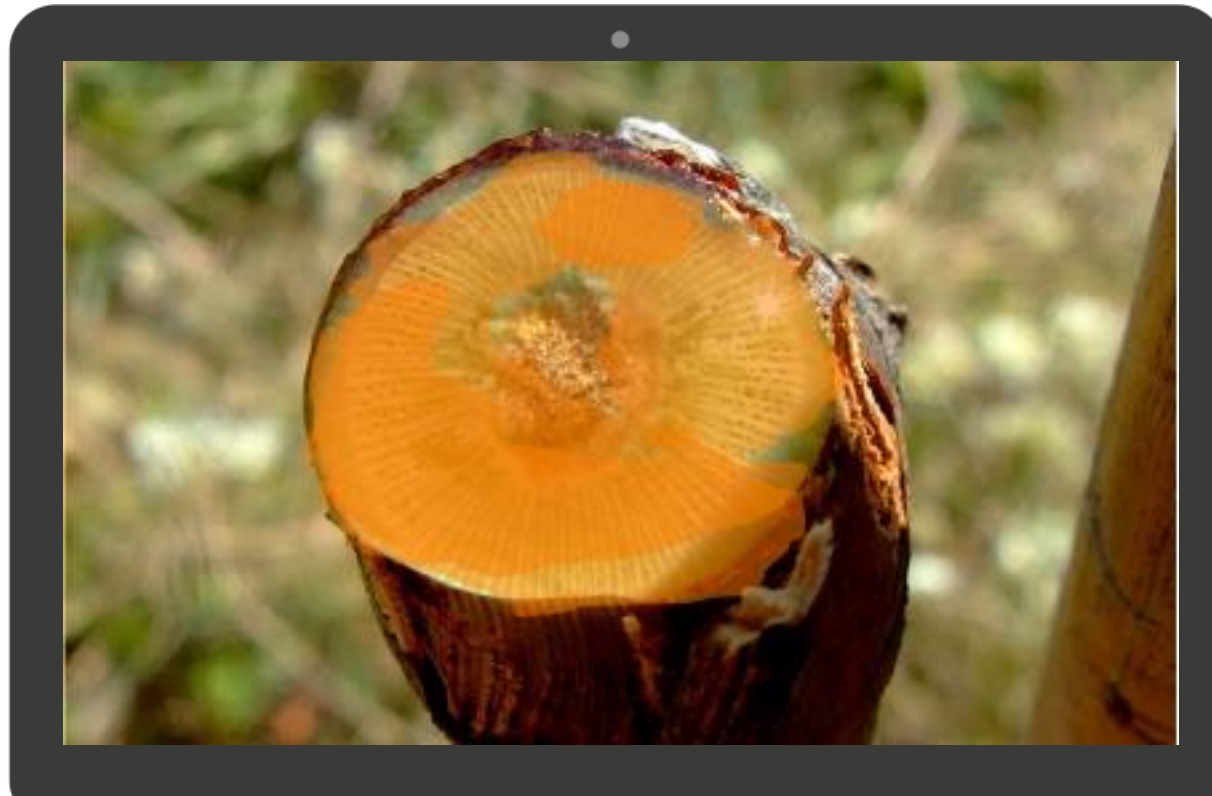
Cómo funciona Blindar

Colonizando las heridas de poda, **Trichoderma** forma escudos que previenen la dispersión de todo tipo de hongos patógenos entre las plantas



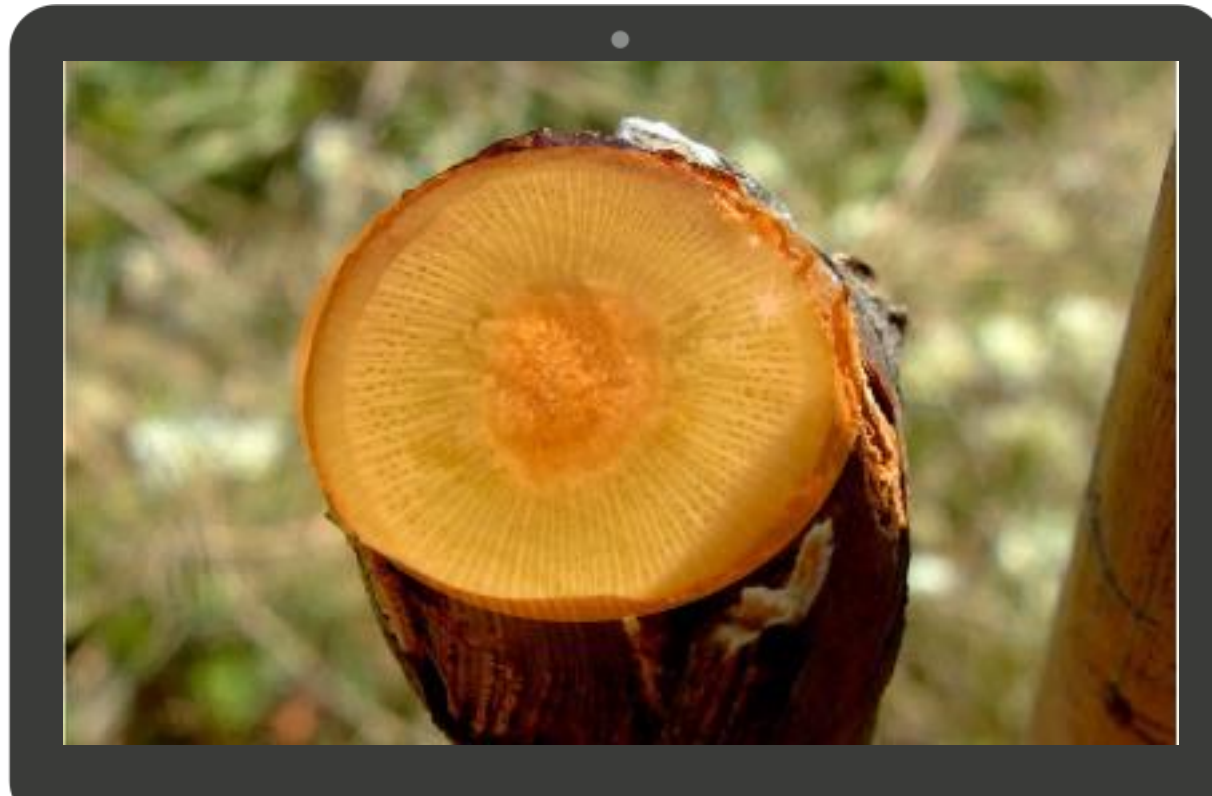
Cómo funciona Blindar

Colonizando las heridas de poda, **Trichoderma** forma escudos que previenen la dispersión de todo tipo de hongos patógenos entre las plantas



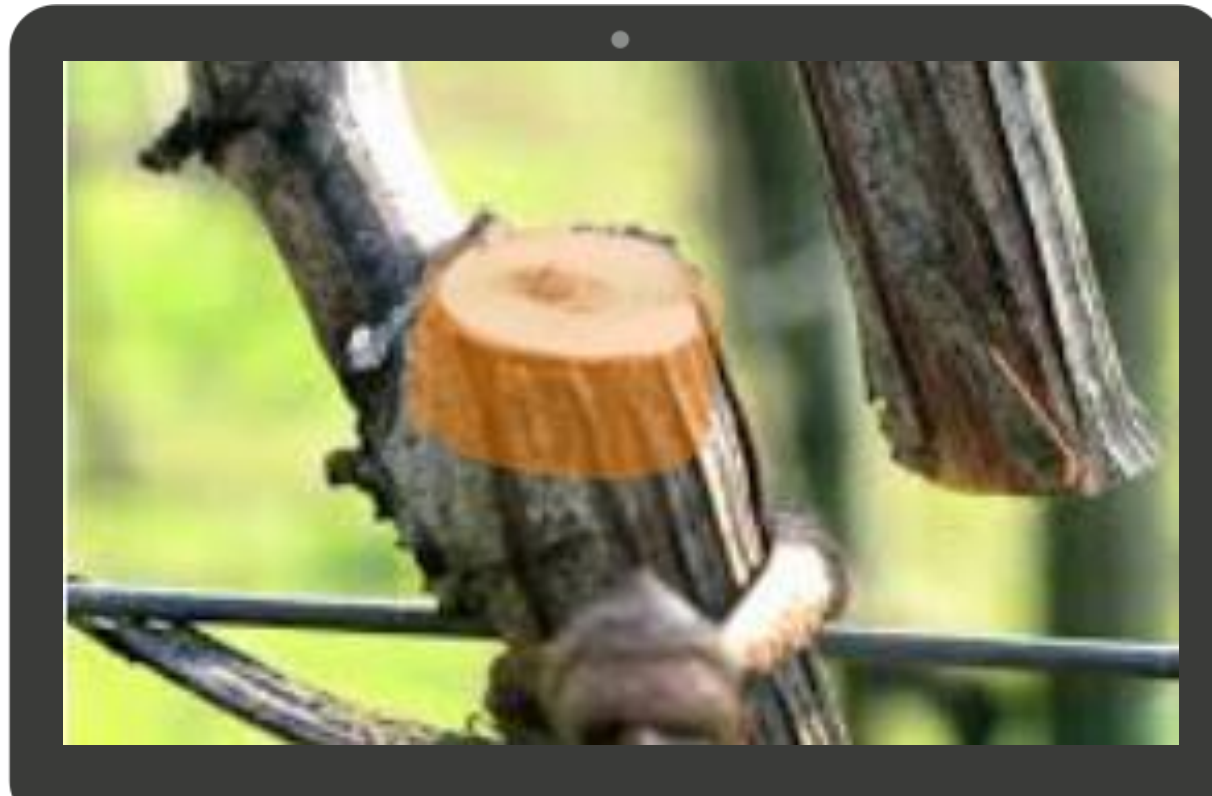
Cómo funciona Blindar

Colonizando las heridas de poda, **Trichoderma** forma escudos que previenen la dispersión de todo tipo de hongos patógenos entre las plantas



Cómo funciona Blindar

Colonizando las heridas de poda, **Trichoderma** forma escudos que previenen la dispersión de todo tipo de hongos patógenos entre las plantas





Cómo aplicar Blindar

Pregerminación de las esporas



24 horas antes de su aplicación



1 Kg de Blindar / 10 litros agua



¿Por qué hay que pregerminar las esporas?

Las esporas pre-germinadas no se ven afectadas por el equilibrio microbiano del biosistema, por lo que se evita su inhibición.

La pre-germinación acelera la colonización de la herida por el micelio de *Trichoderma* spp.



Modo de empleo (EMV)

Momento de aplicación y dosis

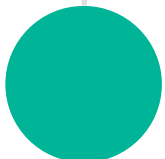
Desde la Poda hasta el lloro de la V

Registro: 1-2 aplicaciones después de la poda

Recomendación: 1 aplicación en la poda. $T^a > 10^{\circ}\text{C}$

En 6 horas ha penetrado en la planta y colonizado

En caso lluvia, no hay problema si han transcurrido 6 horas



Dosis

1 kg / Ha

Tratamientos con el pulverizador



Nunca aplicar en el momento del lloro

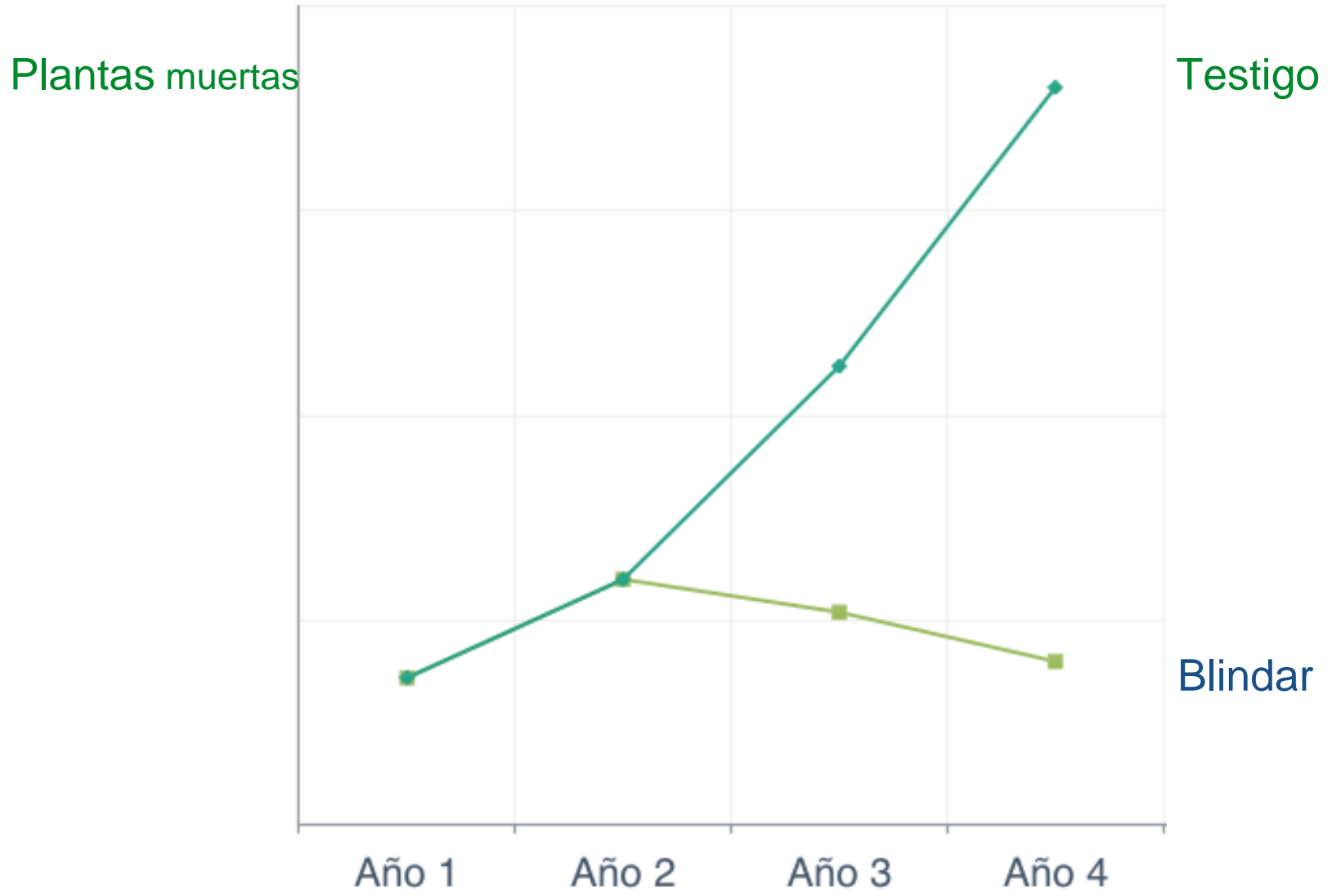
Cómo funciona Blindar



Cómo funciona Blindar



Cómo funciona Blindar





Conclusiones

Blindar es una importante herramienta para ayudar a reducir significativamente la incidencia de Yesca a lo largo de los años.



**MUCHAS
GRACIAS**