



**BELCHIM**

C R O P P R O T E C T I O N

CHANON

Metzic

Valis Plus

cymbal

Ranman TOP

Ohayo

Grifon

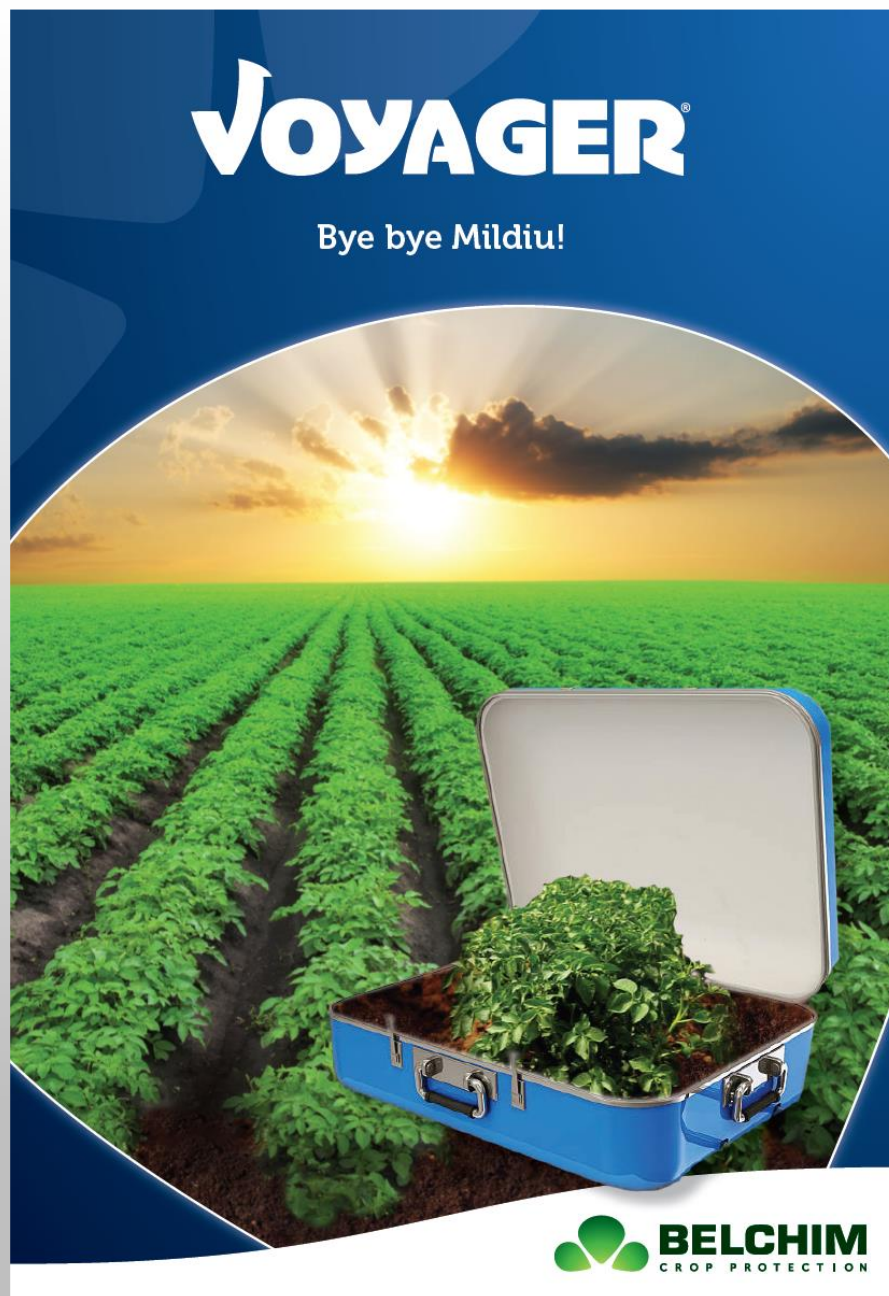
NOMADA

Globaztar AZT 250 SC

Gozai Grandis

# VOYAGER

Bye bye Mildiu!



**BELCHIM**  
CROP PROTECTION

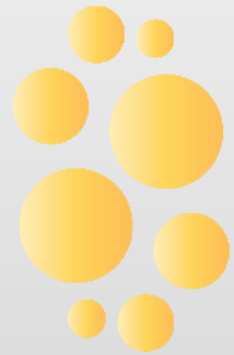
# Sinopia

El herbicida con Sinergia propia



**BELCHIM**  
CROP PROTECTION

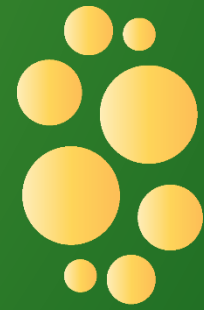
**BELCHIM**  
CROP PROTECTION



# Sinopia

“El herbicida con sinergia propia”

# Características



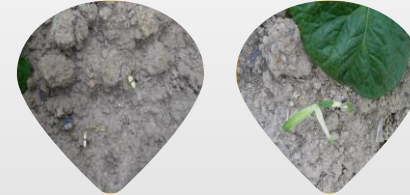
# Sinopia



# Composición

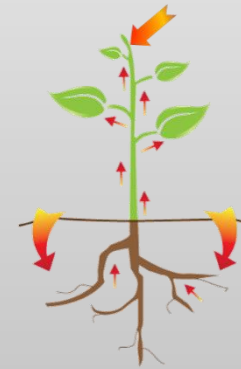
## ✿ 2,4 % Clomazona (grupo HRAC 13)

- ✿ Acción sistémica y por contacto.
- ✿ Es absorbida por las raíces, hojas, tallos verdes, posee traslocación acrópeta por el xilema.
- ✿ Impide la síntesis de los carotenoides, produciendo el síntoma característico de blanqueamiento de las partes verdes. Las plantas sensibles emergen sin pigmentación.



## ✿ 40 % Metobromuron (grupo HRAC 5)

- ✿ Acción sistémica.
- ✿ Es absorbido por las raíces y por las hojas. Se trasloca por el xilema.
- ✿ Interfiere la función clorofílica inhibiendo la fotosíntesis



- Concentración ideal de las 2 sustancias activas



# Modo de acción

## Absorción

por las raíces o el follaje (**suelo y eficacia de contacto**)



## Translocación

absorción principalmente por el sistema radicular y translocación  
**vía xilema a las hojas (sistémico)**



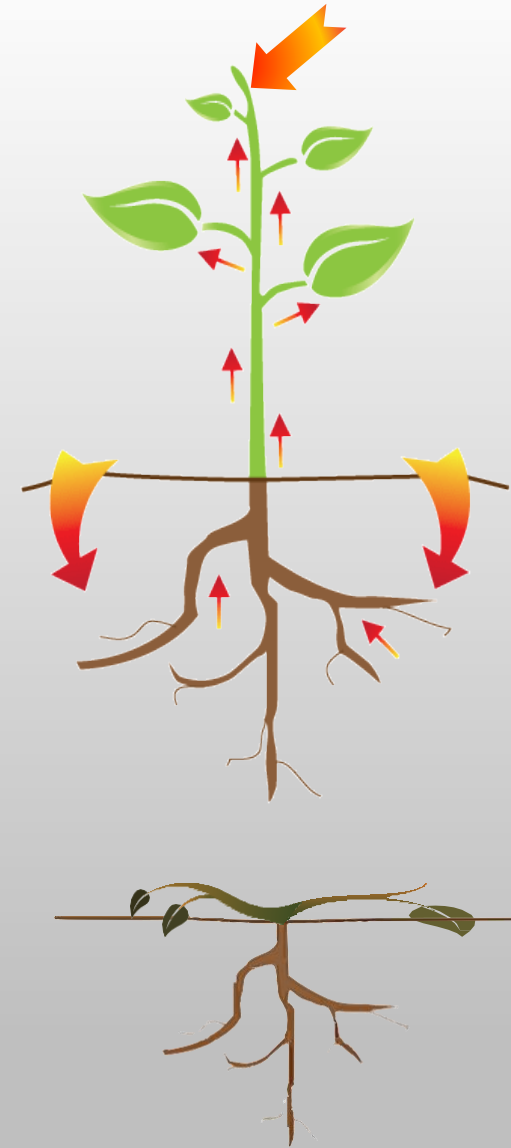
## Efecto herbicida

el activo está vinculado a un sitio específico en los cloroplastos  
**inhibición de la fotosíntesis**

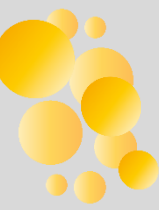


## Respuesta de la planta

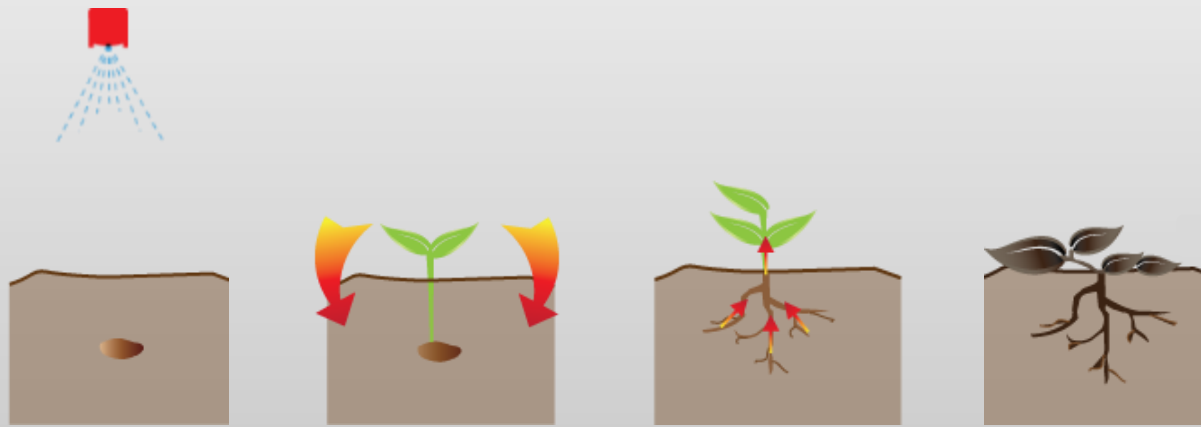
**clorosis y necrosis** del tejido foliar  
los síntomas de lesiones aparecen después de la emergencia y del  
comienzo de la fotosíntesis



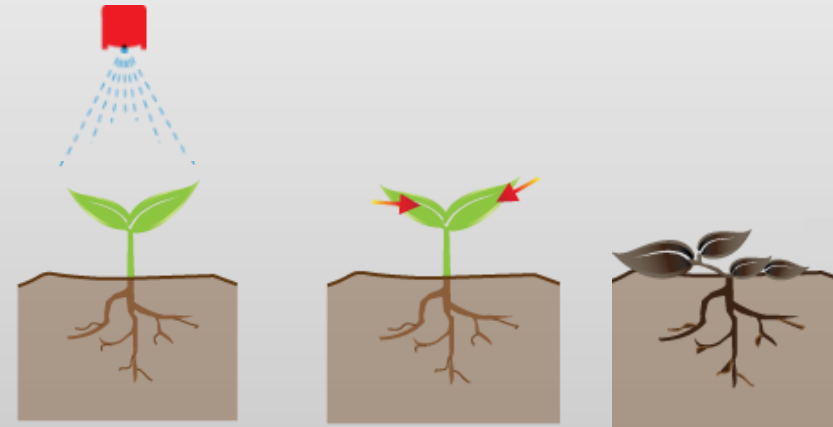
# Modo de acción



## Pre-emergencia



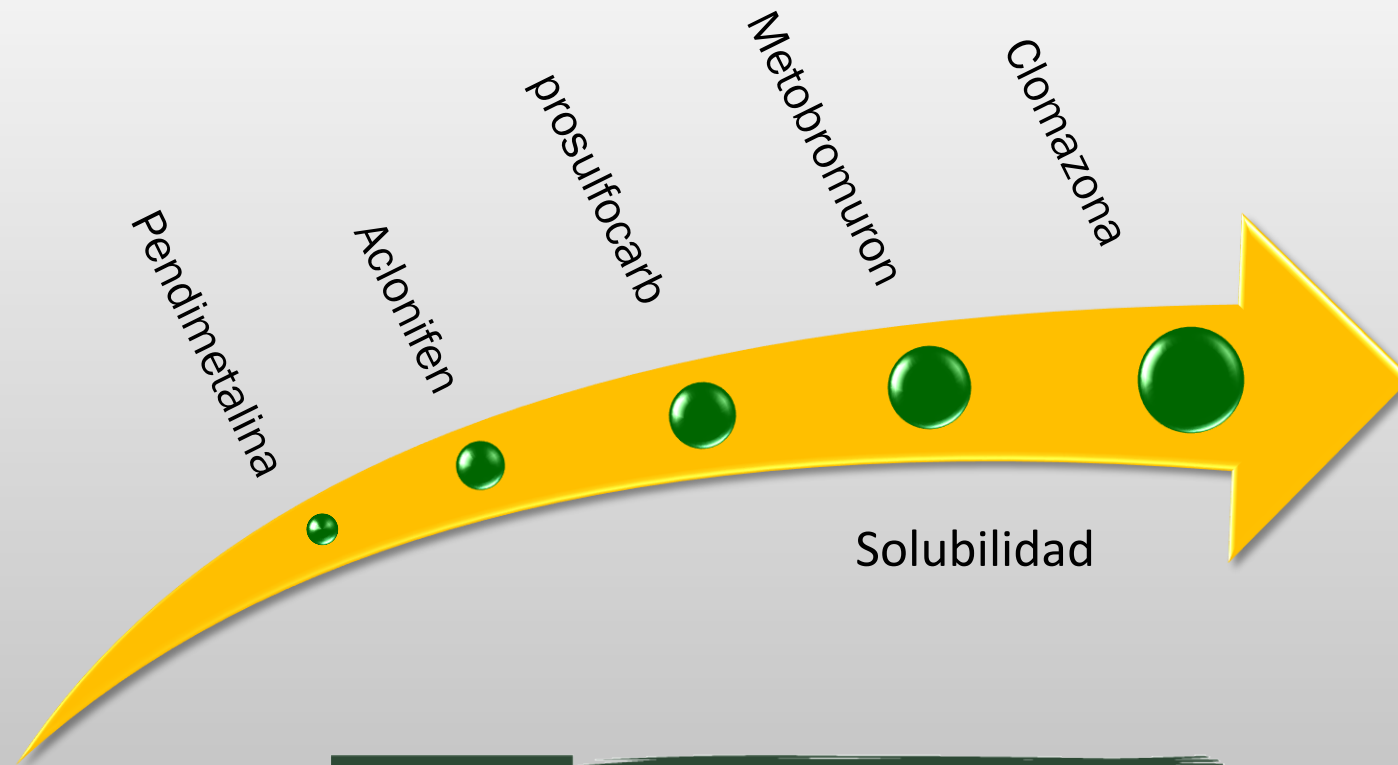
## Post-emergencia



**MULTI  
FLEX**  
herbicide

2 modos de absorción  
=  
Más flexibilidad

# Solubilidad



**MULTI  
FLEX  
herbicide**

Solubilidad alta  
=  
Más flexibilidad

Fuente: Agritox

*Cuanto más soluble es un ingrediente activo, menos agua necesita para ser disponible.*



# Formulación ZC

suspensión de capsulas  
(origen clomazona)




suspensión concentrada  
(origen metobromuron)

## Suspensión acuosa de micro-capsulas

Liberación sincronizada de las materias activas



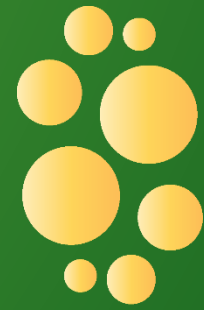
Reducción de la volatilidad

 Mejor persistencia

 Mejor eficacia

 Mejor selectividad

Eficacia - sinergia



# Sinopia





Malas hierbas	Metobromurón	Clomazona	Sinopia
Bidens tripartita	Green	Light Green	Green
Brassica napus	Green	Red	Green
Capsella Bursa-pastoris	Green	Green	Green
Chenopodium album	Green	Light Green	Green
Chenopodium polyspermum	Green	Green	Green
Echinochloa crus-galli	Light Green	Green	Green
Galium aparine	Red	Green	Green
Galinsoga parviflora	Green	Red	Green
Lamium amplexicaule	Green	Light Green	Green
Lamium purpureum	Green	Light Green	Green
Matricaria Chamomilla	Green	Red	Green
Poa annua	Green	Light Green	Green
Polygonum aviculare	Light Green	Green	Green
Polygonum convulvulus	Green	Green	Green
Rhapanus Raphanistrum	Green	Red	Green
Senecio vulgaris	Light Green	Light Green	Green
Sinapis arvense	Green	Red	Green
Solanum nigrum	Yellow	Light Green	Green
Sonchus arvensis	Green	Red	Green
Stellaria media	Green	Green	Green
Thlaspi arvense	Green	Red	Green
Abuthilon theophrasti	Light Green	Light Green	Light Green
Aethusa Cynaoium	Red	Light Green	Light Green
Alopecurus myosuroides	Light Green	Yellow	Light Green
Amaranthus retroflexus	Light Green	Yellow	Light Green
Apera spica-venti	Light Green	Yellow	Light Green
Atriplex patula	Light Green	Light Green	Light Green
Datura stramonium	Light Green	Light Green	Light Green
Digitaria sp.	Yellow	Yellow	Light Green
Mercurialis annua	Red	Light Green	Light Green
Lolium sp.	Yellow	Light Green	Light Green
Polygonum persicaria	Light Green	Light Green	Light Green
Setaria sp.	Light Green	Yellow	Light Green
Urtica urens	Light Green	Light Green	Light Green
Veronica persica	Yellow	Light Green	Light Green
Fumaria officinalis	Yellow	Light Green	Yellow
Geranium sp.	Yellow	Light Green	Yellow
Myosotis arvensis	Yellow	Light Green	Yellow
Cirsium arvense	Red	Red	Red
Convolvulus arvensis	Red	Red	Red
Viola arvensis	Red	Red	Red

# Sinergia de la combinación



*Chenopodium album*



*Echinochloa crus-galli*



*Solanum nigrum*



*Datura stramonium*



*Senecio Vulgaris*



*Lolium perenne*



# Sinergia de la combinación

Testigo

Command 0,2 l/ha  
CLZ 72

 **Sinopia**

MTB 1200 + CLZ 72

Soletto 2,5 l/ha  
MTB 1200



Solanum nigrum

Datura stramonium

Matricaria Chamomilla

Atriplex patula

Chenopodium album

Amaranthus retroflexus



Sinergia!



# Sinergia de la combinación

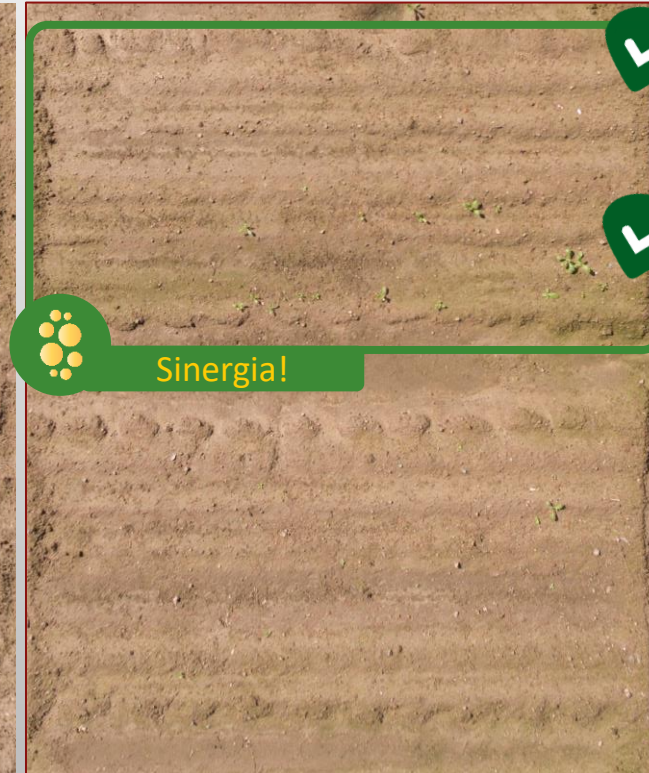
Testigo



Command 0,2 l/ha  
CLZ 72



 **Sinopia**  
MTB 1200 + CLZ 72

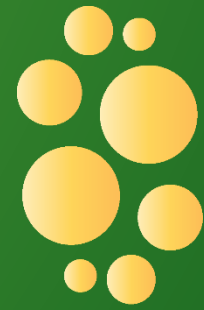


Soleto 2,5 l/ha  
MTB 1200





Eficacia – siembra de malas hierbas



# Sinopia





Soletto 2,5  
MTB 1250



*Senecio vulgaris*

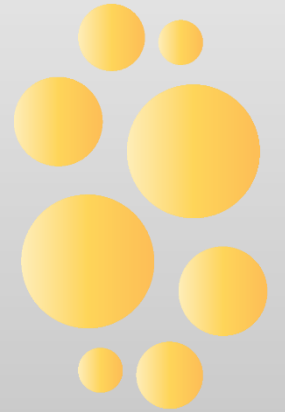
*Echinochloa crus-galli*

Sinopia 3  
MTB 1250 + CLZ 90



*Senecio vulgaris*

*Echinochloa crus-galli*





Soletto 2,5  
MTB 1250



*Sinapis arvensis*

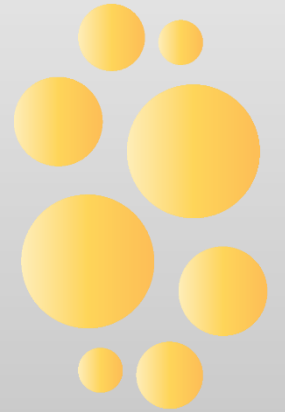
*Solanum nigrum*

Sinopia 3  
MTB 1250 + CLZ 90



*Sinapis arvensis*

*Solanum nigrum*





Soletto 2,5  
MTB 1250



*Datura stramonium*

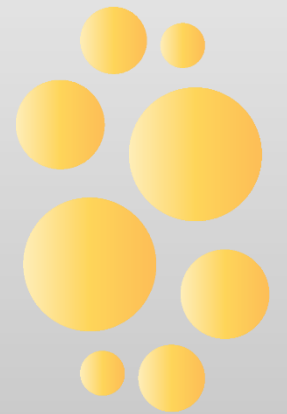
*Amaranthus retroflexus*

Sinopia 3  
MTB 1250 + CLZ 90



*Datura stramonium*

*Amaranthus retroflexus*





Metribuzina 70% 0,5  
MBZ 350



Senecio  
vulgaris



Echinochloa  
crus-galli



Sinapis  
arvensis



Solanum  
nigrum



Datura  
stramonium



Amaranthus  
retroflexus



Metr. 0,5 + Soletto 2,5  
MBZ 350 + MTB 1250

Metr. 0,4 + SINOPIA 3  
MBZ 280 + MTB 1200 + CLZ 72

¡Sinopia lo mantiene limpio!



SENVU



ECHCG



SINAR



SOLNI



DATST



AMARE



Chanon 2,5  
ACL 1500



Senecio  
vulgaris



Echinochloa  
crus-galli



Sinapis  
arvensis



Solanum  
nigrum



Chanon 2,5 + Soletto 2,5  
ACL 1500 + MTB 1250



Datura  
stramonium



Amaranthus  
retroflexus



Chanon 2 + SINOPIA 3  
ACL 1200 + MTB 1200 + CLZ 72

¡Sinopia lo mantiene limpio!



SENVU



ECHCG



SINAR



SOLNI



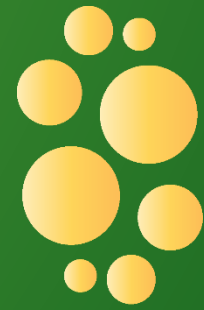
DATST



AMARE



# Recomendaciones de uso

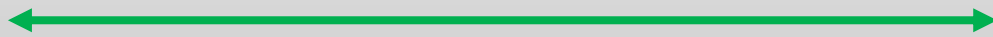


# Sinopia



# Posicionamiento

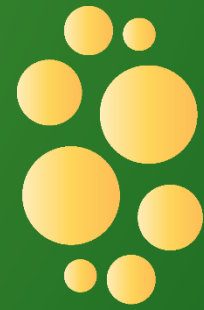
 **Sinopia**



**Dosis registrada**

**2-3 l/ha**

Conclusión



Sinopia





# Sinopia

- ❁ **Combinación** de 2 sustancias activas.
- ❁ **Metobromurón** – nuevo modo de acción
- ❁ **Formulación** novedosa.
- ❁ **Amplio espectro** en dicotiledóneas y gramíneas.
- ❁ Eficaz en **todas las condiciones**.
- ❁ Herramienta para el **manejo de resistencias**.

¡Combinación única y novedosa!



**BELCHIM**

C R O P P R O T E C T I O N