



**DEWULF:** Especialista en Recolección de Patata y Remolacha  
**MIEDEMA:** Todo para la Plantación y Almacenamiento de Patata





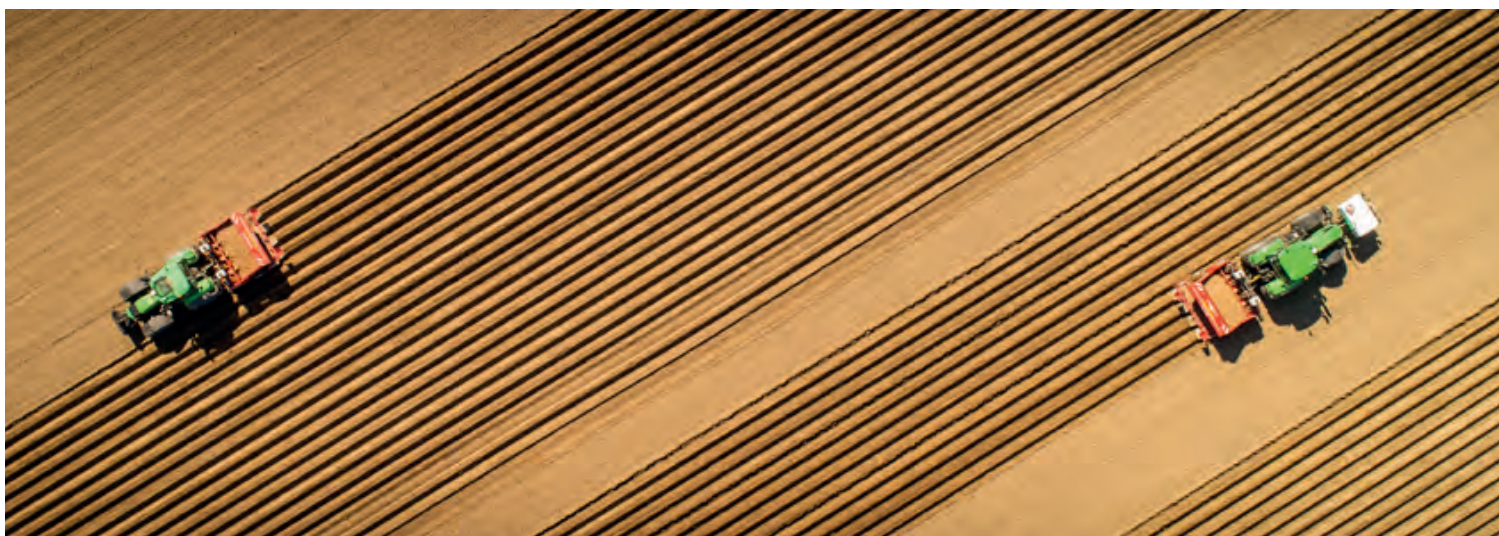
CP  
PLANTADORAS  
DE VASOS



## PRECISION-PLANTING

La plantadora de vasos CP está diseñada para productores de patatas que requieren la precisión de plantación más fiable posible. La gran capacidad de plantación, los bajos costes de mantenimiento y un sistema de control muy fácil de usar, posiblemente en combinación con GPS (opción), garantizan que todos y cada uno de los productores puedan trabajar

más eficazmente. La CP es perfectamente adecuada para combinar varias operaciones en un solo paso. Así, ahorrará trabajo, máquinas y combustible. En consecuencia, la CP es la plantadora de vasos más económica del mercado.



### MÁS SENCILLA

Gracias al terminal de control fácil de usar, plantar con la plantadora CP es todo un placer. La CP puede planear la parcela mediante el uso de GPS. Posteriormente, la máquina controlará que la plantación se realiza con precisión, para que usted pueda centrarse por completo en el proceso de plantación.

### MÁS PRECISA

La plantadora CP garantiza la mayor precisión de espacio de plantación y profundidad constantemente. Nuestro sistema Precision-Planting garantiza la colocación perfecta de las patatas de siembra, con espacio uniforme, a la profundidad correcta y en una sola línea en el centro del caballón.

### MÁS EFICAZ

La CP permite trabajar de forma más eficaz a todos y cada uno de los productores de patatas. La CP es muy adecuada como máquina de combinación por lo que se pueden combinar múltiples pasos. ¡La mejor modularidad y eficacia de su clase!

## CP 22 FARMER (61-76 CM)

La CP 22 Farmer, una plantadora de vasos montada de 2 hileras, es una máquina ligera y asequible especialmente adecuada para distancias de hileras más cortas (61 - 76 cm).



### ESPECIFICACIONES TÉCNICAS

Número de hileras	2
Variante	Montada
Distancia de hilera [cm]	61 a 76
Tipo de tolva	Fija
Capacidad de la tolva	550
Propulsión	Mecánica
Capacidad de plantación ~25 cm, 6 km/h	0.75 ha/h

## CP 22 FARMER (75-91,4 CM)

La CP 22 es la mejor opción para productores profesionales de patatas que utilizan una distancia de hilera entre de 75 y 91,4 cm. La plantadora montada de 2 hileras es una combinación muy compacta y maniobrable.



### ESPECIFICACIONES TÉCNICAS

Número de hileras	2
Variante	Montada
Distancia de hilera [cm]	75 a 91,4
Tipo de tolva	Fija
Capacidad de la tolva	550
Propulsión	Mecánica
Capacidad de plantación ~25 cm, 6 km/h	0.75 ha/h

## CP 42 MONTADA

Corta y maniobrable, la CP 42 montada es la mejor elección para productores de patatas que quieren una gran capacidad. La plantadora montada es ideal para trabajar con cabeceras pequeñas, permitiéndole obtener un uso óptimo de su parcela. En la práctica, la CP ha demostrado ser la plantadora con la precisión de plantación más constante. La gran tolva y el elemento de plantación de suave manipulación de las patatas completan esta versátil plantadora.



### ESPECIFICACIONES TÉCNICAS

Número de hileras	4
Variante	Montada
Distancia de hilera [cm]	75, 80, 85 o 90
Tipo de tolva	Fija o basculante
Capacidad de la tolva con distancia de hilera de 75 cm [kg]	1200 (fija) 1850 (basculante)
Capacidad de la tolva con distancia de hilera de 90 cm [kg]	1400 (fija) 2000 (basculante)
Propulsión	Mecánica o hidráulica
Capacidad de plantación ~25 cm, 6 km/h	1.5 ha/h

## CP 42 REMOLCADA

La CP 42 remolcada tiene las mismas propiedades únicas que la máquina montada. La gran diferencia es la enorme tolva con capacidad de hasta 3,6 toneladas de patatas de siembra. Ahora necesitará muy poco tiempo para tareas que de otro modo requieren mucho tiempo, como el llenado de la tolva; de este modo puede dedicar su valioso tiempo eficazmente al trabajo importante: plantar sus patatas.



### ESPECIFICACIONES TÉCNICAS

Número de hileras	4
Variante	Remolcada
Distancia de hilera [cm]	75, 80, 85 o 90
Tipo de tolva	Basculante
Capacidad de la tolva con distancia de hilera de 75 cm [kg]	3000
Capacidad de la tolva con distancia de hilera de 90 cm [kg]	3500
Propulsión	Mecánica o hidráulica
Capacidad de plantación ~25 cm, 6 km/h	1.5 ha/h

## CP 42 SMART-FLOAT GII

La CP 42 Smart-Float GII combina el cultivo de suelo, la plantación y el acaballado en un solo paso ahorrando así a los productores tiempo, dinero y horas de trabajo. Tanto la profundidad de trabajo del cultivador como la profundidad de plantación se pueden establecer y regular independientemente entre sí desde la pantalla HMI de la cabina del tractor. Con esta generación Smart-Float, la barra asurcadora está montada en la propia plantadora con cilindros hidráulicos para lograr una mayor precisión del control de profundidad. Durante la plantación, los sistemas de medición garantizan que el cultivador giratorio siempre afloje la cantidad de suelo necesaria y que la profundidad de plantación de los asurcadores sea constante a los contornos del campo.



### ESPECIFICACIONES TÉCNICAS

Número de hileras	4
Variante	Remolcada
Distancia de hilera [cm]	75
Profundidad de trabajo máx. [cm]	25
Tipo de tolva	Basculante
Capacidad de la tolva [kg]	3000
Propulsión	Hidráulica
Capacidad de plantación ~25 cm, 6 km/h	1.5 ha/h

## CP 42 XTREME

Cuando desea plantar 4 hileras y utilizar la mayor tolva disponible en el mercado, la robusta CP 42 Xtreme es la solución adecuada. Gracias a una capacidad de tolva de no menos que 4500 kg, perderá una mínima cantidad de tiempo rellenando la tolva.



### ESPECIFICACIONES TÉCNICAS

Número de hileras	4
Variante	Remolcada
Distancia de hilera [cm]	75 a 96 (30"-38")
Tipo de tolva	Basculante
Capacidad de la tolva	4500
Propulsión	Hidráulica
Capacidad de plantación ~25 cm, 6 km/h	1.5 ha/h

## CP 62 XTREME

La CP 62 Xtreme es una plantadora de vasos ancha, remolcada, de 6 hileras con grandes ruedas por lo que ofrece una presión al suelo mínima. El transporte por carretera se puede realizar opcionalmente mediante un enganche pórtico longitudinal. Solo necesita 15 minutos para cambiar de la posición de transporte a la posición de operación.



### ESPECIFICACIONES TÉCNICAS

Número de hileras	6
Variante	Remolcada
Distancia de hilera [cm]	75 a 95 (30"-38")
Tipo de tolva	Basculante
Capacidad de la tolva	7000
Propulsión	Hidráulica
Capacidad de plantación ~25 cm, 6 km/h	2,25 ha/h

## CP 82

La CP 82, una plantadora de vasos remolcada de 8 hileras, es una impresionante proeza de plantación eficaz y precisa. Gracias a las amplias dimensiones de la tolva, su capacidad aumentará considerablemente. Hay dos tipos de CP 82 disponibles: CP 82 8x75 y CP 82 Xtreme. El transporte por carretera se puede realizar opcionalmente mediante un enganche pórtico longitudinal. Se puede cambiar entre la posición de transporte y la posición de operación en solo 15 minutos.



### ESPECIFICACIONES TÉCNICAS

	CP 82 8X75	CP 82 XTREME
Número de hileras	8	8
Variante	Remolcada	Remolcada
Distancia de hilera [cm]	75	75 a 95 (30"-38")
Tipo de tolva	Basculante	Basculante
Capacidad de la tolva	7000	9000
Propulsión	Hidráulica	Hidráulica
Capacidad de plantación ~25 cm, 6 km/h	2,25 ha/h	3 ha/h

## EL CORAZÓN DE LA PLANTADORA DE VASOS

Planting with the greatest of precision? This is possible with the CP cup planters. The unique parabolic planting tube was developed to plant the potato as accurately and reliably as possible. Specially shaped cups, in combination with eccentric agitators, ensure the accurate singling of the potatoes and misses are prevented. The optical miss detection performed by the so-called Eagle-Eye system, monitors the planting process closely and

provides the information that you require for an even cultivation and a high yield. Due to the small bottom roller, the potato falls in a tight line towards the centre of the seedbed. In combination with the covering discs positioned closely to the planting element, the correct position of the tuber is ensured, even at high driving speeds.

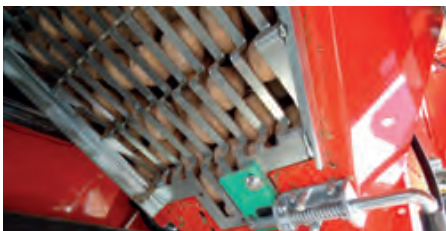


- Entrada
- Singulación
- Transporte
- Detección visual
- Limpieza de los vasos



### ELEMENTO DE PLANTACIÓN

La práctica es el mejor maestro. Nuestros desarrolladores han incluido las solicitudes de los usuarios en el diseño de nuestro elemento de plantación único. Los vasos de suave manipulación de las patatas situados en un ángulo hacia delante de 8 grados en la sección hacia arriba garantizan el excelente pick-up y singulación de las patatas, incluso en un terreno accidentado. El rodillo grande superior en combinación con el tubo de plantación parabólico, situado en la sección hacia abajo en un ángulo hacia delante de 20 grados, proporciona a cada tubérculo la posición inicial perfecta para lograr la disposición más precisa.



FONDO VIBRADOR

La parte inferior del elemento de plantación está equipado con un fondo vibrador. Este enrejado vibrador con forma de trapecoide evita que se formen puentes de patatas y crea así el caudal perfecto de patatas de siembra hacia el sistema de pick-up del elemento de plantación. La singulación se realiza de forma sencilla gracias al suministro constante de patatas. Los brotes sueltos y la tierra se retiran antes de que lleguen al tubo de plantación. El fondo vibrador se puede desacoplar en una acción única por lo que la plantadora se puede vaciar fácilmente.



CEPILLOS DE LIMPIEZA

Los cepillos de limpieza integrados en el tubo de plantación aumentan la facilidad de uso y mejoran la calidad de los resultados de plantación. Evitan la contaminación de los vasos y, en consecuencia, los daños en las patatas de siembra. Los cepillos limpian los vasos después de cada revolución. Una ventaja adicional es que la singulación se mantiene constante y garantiza así el resultado de plantación. Ya no tiene que interrumpir la plantación para realizar tediosas tareas de limpieza que requieren mucho tiempo.



ASURCADOR

El asurcador en forma V único está equipado con un pequeño cincel que crea un surco agudo. La tierra suelta generada en el fondo evita que la patata de siembra ruede. La forma del asurcador también desmenuza una pequeña cantidad de tierra suelta en la parte superior, que retiene el tubérculo en el surco. El resultado es una colocación precisa del tubérculo y un comienzo óptimo del proceso de cultivo de la planta de patata. La forma especial del asurcador evita que las patatas rueden hacia arriba, es fácil de remolcar y genera un buen caudal de tierra alrededor del tubérculo. La profundidad de plantación se puede regular fácilmente mediante los discos de control de profundidad grandes montados en la barra de plantación, en la que también están montados los asurcadores. La suspensión en paralelogramo proporciona una profundidad de plantación constante, incluso a lo largo de la anchura de la máquina. Así es como la CP planta patatas de siembra en una línea recta con una profundidad de plantación constante. ¡Esto es Precision-Planting!

## MÁXIMA FACILIDAD DE USO

La facilidad de uso es el punto de partida en el desarrollo de todas nuestras plantadoras de vasos. Gracias a nuestra HMI (Human Machine Interface) trabajar con nuestras plantadoras de propulsión hidráulica es un verdadero placer. El sistema de control ayuda al conductor y se hace cargo de muchas de las tareas. Además, todas las estadísticas de plantación se muestran en la pantalla, bien organizada, del terminal de operador de HMI. Es sencillo conectar una señal de GPS desde el tractor o sistema independiente a nuestro sistema de

control, obteniendo así acceso al GPS Planting-Comfort único o la opción GPS Planting-Control. Puede establecer su parcela de plantación desde la cabina. En combinación con la opción Row-Stop, las huellas de pulverización y las cabeceras se pueden introducir automáticamente. Así, puede reaccionar eficazmente a circunstancias cambiantes y adaptar los ajustes de plantación eficazmente a cualquier situación.



### MANDO

Conectar un mando opcional con cinco funciones programables al sistema de control es de lo más sencillo.



## OPCIONES



### FERTI-FLOW

Ferti-Flow utiliza depósitos de acero inoxidable grandes y proporciona una gran capacidad. La tasa de distribución de fertilizante por hectárea se puede regular infinitamente. El granulado fluye entre grandes discos ubicados 5 cm a la derecha y a la izquierda de la patata de siembra, de modo que el granulado no entra en contacto con el tubérculo. El sistema de medición de correas no afecta al granulado y, a la vez, los terrones, la humedad y las piedras no influyen sobre el sistema.



### JUEGO DE PULVERIZACIÓN Y/O APLICADOR DE GRANULADO

Puede equipar su plantadora de vasos remolcada para cosechas específicas con las diferentes opciones, como un juego de pulverización y/o aplicador de granulado. La aplicación automática de granulado depende de la velocidad de marcha, lo que proporciona una aplicación constante. Mediante la plataforma de control se puede regular el encendido y apagado de otras opciones a la vez, y el usuario puede elegir entre opciones que varían desde el control manual de aplicación de producto de protección de planta hasta dejar que el sistema realice todo automáticamente.



### EAGLE-EYE

La detección de fallos «Eagle-Eye» registra cada tubérculo individualmente. Esto se lleva a cabo en el tubo de plantación. El sistema funciona con mucha precisión gracias al uso de dos sensores que emiten una señal al terminal de control situado en la cabina. El usuario puede establecer un límite de antemano para el porcentaje de fallos. Cuando se supera este umbral, el sistema emitirá una señal tanto visual como auditiva. En consecuencia, el usuario puede comprobar y modificar los ajustes de plantación a tiempo y adecuadamente.

## GPS PLANTING-COMFORT / PLANTING -CONTROL

Para los agricultores para los que la facilidad de uso, la eficacia y la precisión son prioritarias, Dewulf ha desarrollado las opciones GPS Planting-Comfort y GPS Planting-Control. Este sistema de fácil manejo automatiza muchas tareas.

GPS Planting-Comfort es sumamente eficaz en campos con espacios abiertos y esquinas. Para recopilar las coordenadas GPS de su campo solo tiene que conducir una vez por su parcela, introducir líneas A-B o cargar archivos Shape. Según estos datos de GPS nuestro software controla todas las hileras, de forma individual o simultánea, y las enciende y apaga según la plantadora acceda a o salga del campo interior. Asimismo, el sistema crea huellas de pulverización, por lo que esta tarea también es cómoda. ¿El resultado? Facilidad de uso, eficacia, líneas de cabecera rectas y ningún residuo caro de (costosas) patatas de siembra.

GPS Planting-Control se hace cargo eficazmente de la aplicación mecánica y variable de productos de protección de plantas y fertilizante. Además, puede realizar plantación específica de zona, aplicación de granulado y fertilización, independientes entre sí.

## OPCIONES



### PROPULSIÓN HIDRÁULICA

La facilidad de uso y una precisión extrema son las 2 grandes ventajas por las que el agricultor elige una plantadora de propulsión hidráulica. Un motor central hidráulico impulsa todos los elementos de plantación y se puede manejar desde el terminal de control situado en la cabina. Desde su asiento, el usuario puede regular el espacio de plantación entre 3,8 y 50 cm, en incrementos de 1 mm.



### RODILLOS DE JAULA

Los rodillos de jaula son adecuados sobre todo para la creación de caballones en suelos más ligeros. Las ventajas más importantes son la tierra suelta y la estructura abierta del caballón. Además, el agua, los nutrientes y el calor pueden penetrar fácilmente en el caballón. Los rodillos se pueden equipar adicionalmente con eliminadores de caballones. (Esta opción no está disponible en la CP 22 Farmer)



### CONFORMADOR DE CABALLONES CON MR-CONTROL

El acaballonado directo garantiza que el tubérculo se planta exactamente en el centro del caballón definitivo y se mantiene una retención de humedad mejorada durante la temporada de cultivo. Gracias a MR-Control se obtienen caballones de la mejor calidad posible. Hay sensores que miden continuamente la cantidad de tierra suelta en el conformador de caballones (en lugar de la presión en cilindros hidráulicos); a continuación, se regula automáticamente la posición del conformador de caballones.



### EROSION-STOP

La erosión puede ser un gran problema cuando se cultivan cosechas en caballones en parcelas accidentadas. El agua no puede penetrar fácilmente en el suelo y se suele deslizar. Esto es perjudicial para el suelo de la cumbre, los nutrientes y los fitoproductos. Para evitarlo, Dewulf ha desarrollado la patentada Erosion-Stop. (Esta opción solo está disponible en la CP 42.)



### ENGANCHE PÓRTICO

Cuando quiere realizar el cultivo de suelo y la plantación en un solo paso, hay disponible un enganche pórtico para extender el cultivador. La plantadora se puede conectar al tractor o, en el campo, al propio cultivador. (La opción solo está disponible en la CP 42 remolcada, CP 42 Xtreme, CP 62 Xtreme y CP 82)



### ROW-STOP & SHIFT

Con Row-Stop, cada elemento de plantación se puede encender/apagar individualmente. Con Row-Stop & Shift, se incluye un actuador adicional en la parte exterior de las hileras para que los elementos de plantación sean un 11% más rápidos. En consecuencia, se puede plantar 11% más de patatas en el exterior de las huellas de pulverización y los extremos de la parcela.



No reservamos siempre el derecho a realizar cambios en modelos, versiones, especificaciones técnicas, figuras y datos de información de este folleto. Dewulf se reserva el derecho a realizar cambios en el precio de los modelos, versiones, especificaciones técnicas y datos de información sin obligación de avisar al comprador antes de realizar los cambios.



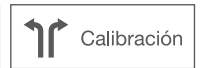
Kleasterdyk 43  
8831 XA Winsum  
Países Bajos

+32 51 20 58 71  
www.dewulfgroup.com  
info@dewulfgroup.com





**DEWULF TORRO  
COSECHADORA DE  
CRIBADO REMOLCADA  
DE 2 HILERAS**



## ATENCIÓN ESPECIAL A LA CALIDAD DEL PRODUCTO

Aunque muchas patatas se cultivan en suelo arcilloso, dos tercios de las patatas de todo el mundo se cultivan en suelo arenoso. Dewulf ha desarrollado la Torro, una cosechadora montada al lado de 2 hileras, para este tipo de suelo. Esta máquina ligera, fiable y sencilla está equipada con diferentes características innovadoras, únicas en su segmento de

mercado. Específicamente, la cosechadora es sorprendente por la especial atención que presta a la calidad del producto de la patata durante la cosecha. Además, un tractor de 100 cv es suficiente para cosechar con la Torro, ya que requiere poca potencia.



### ARTESANÍA PURA

La Torro se ha desarrollado para que sea adecuada para cualquier productor de patatas. Varias opciones garantizan una cosechadora a medida adaptada a todas las condiciones de cosecha específicas. Gracias a la inteligente ubicación del centro de gravedad, la máquina cosecha de modo muy estable, incluso a velocidades de cosecha altas.

### MÁXIMA CALIDAD

La cosechadora está construida a partir de componentes estándar de gran calidad y fáciles de sustituir, disponibles en todo el mundo. El menor mantenimiento y el aumento de productividad hacen que la cosecha sea un placer en la época más crucial del año.



## QUICK CHANGE SYSTEM (QCS)

La Torro utiliza una unidad de recolección oscilante remolcada. La cosechadora está equipada de serie con Quick Change System con diablos, discos de cortar y rejas de recolección. Así, se puede cambiar entre diferentes kits de recolección: (medios) diablos 75-90 cm, kit para cebollas, kit para remolachas o kit para zanahorias. Se necesitan menos de 10 minutos para alternar entre estos kits. La unidad de recolección se puede ampliar adicionalmente con DAS (Dirección automática de Dewulf) y APC (Control automático de la presión).



**CINTA DE CRIBADO 1**

La cosechadora utiliza una cinta de cribado 1 de 3200 mm de longitud. Opcionalmente, puede ser de propulsión hidráulica, por lo que la velocidad es variable al 100% y usted tiene el control total. La cinta de cribado 1 está disponible con una pisada de 36, 40, 44 o 50.



**AGITADOR**

El transportador de cribado 1 está equipado de serie con un agitador de propulsión mecánica. La intensidad se puede regular en la máquina; opcionalmente, se puede regular desde la cabina.



**CINTA DE CRIBADO 2**

La cinta de cribado 2 tiene una longitud de 2400 mm con 2 velocidades en relación con la cinta de cribado 1. La cinta de cribado 2 está disponible con una pisada de 32, 36, 40 o 44.



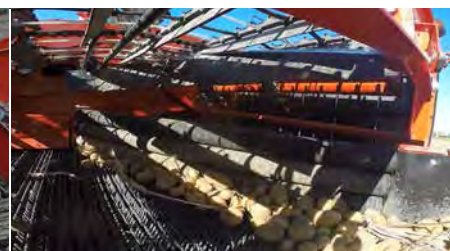
**TRANSPORTADOR DE FOLLAJE ÚNICO CURVADO**

El transportador de follaje curvado de la Torro es único en el mercado. Este diseño reduce la altura de caída al mínimo y mantiene de mejor manera el follaje en el transportador. La intensidad de cada resorte de follaje se puede controlar de forma independiente, al tiempo que se puede realizar una regulación general mediante un sistema de palanca.



**CONJUNTO DE RESORTES DE FOLLAJE**

De serie hay 4 conjuntos de resortes de follaje, cuya altura se puede regular mecánicamente mediante una manivela en la plataforma. Asimismo, la altura de cada conjunto de resortes de follaje se puede regular individualmente en la máquina. Opcionalmente, los conjuntos de resortes de follaje se pueden manejar de forma eléctrica desde la cabina y la plataforma de clasificación.



**UNIDAD DE ERIZO 1 CON 3 RODILLOS DE RETIRADA**

La unidad de erizo 1 tiene una longitud de 2000 mm y una anchura de 1500 mm. La velocidad se puede regular tanto en la cabina del tractor como en la plataforma de clasificación. De serie, hay 3 rodillos de retirada instalados para garantizar una cosecha rápida y de suave manipulación del producto. La altura de estos rodillos se puede regular manualmente u, opcionalmente, de forma eléctrica en la plataforma y desde la cabina.



**UNIDAD DE ERIZO 2 CON 2 RODILLOS DE RETIRADA**

La unidad de erizo 2 tiene una longitud de 1350 mm y una anchura de 1300 mm. La velocidad se puede regular desde la cabina del tractor y en la plataforma de clasificación. De serie, se suministran 2 rodillos de retirada. La altura de estos rodillos se puede regular manualmente u, opcionalmente, de forma eléctrica en la plataforma y desde la cabina.

## OPCIONES



### 2 CONJUNTOS DE RESORTES DE FOLLAJE ADICIONALES

Cuanto antes se separe el follaje del caudal de producto, más suave será la manipulación del producto durante la cosecha. Por este motivo, existe la posibilidad de añadir 2 conjuntos de resortes de follaje adicionales. Así, minimizará la posibilidad de que se necesite realizar una gran labor de separación en el extremo del transportador de follaje.



### UNIDAD DE ERIZO 2 CON CINTA DE RETIRADA

En situaciones en las que hay muchas piedras y terrones, la cinta de retirada con 3 hileras de pasadores de caucho es la solución que necesita. Se pueden regular tanto la velocidad como la altura de la cinta de retirada, pudiendo así retirar eficazmente las piedras y los terrones y transportarlos a la cinta de residuos.



### UNIDAD DE CLASIFICACIÓN

Gracias a la unidad de clasificación, se pueden separar los terrones pequeños o las patatas de tamaño inferior al normal; la unidad de clasificación consta de 5 rodillos de clasificación.



### TOLVA

La Torro está equipada con una tolva de 5,5 toneladas con dos velocidades de descarga programables. La tolva se llena automáticamente mediante la regulación de altura automática del transportador de descarga. La tolva tiene una altura de descarga máxima de 4300 mm.

## 4 CONFIGURACIONES DE RUEDAS PARA ADAPTARSE A SUS NECESIDADES

De serie

Izquierda: Trelleborg 600/55 R26.5  
Derecha: Trelleborg 600/55 R26.5

Opción 1

Izquierda: Trelleborg 850/45 B30.5  
Derecha: Trelleborg 850/45 B30.5

Opción 2

Izquierda: Mitas 2 x 750 320/85 R38  
Derecha: Trelleborg 850/45 B30.5

Opción 3

Izquierda: Michelin 850x50 R30.5  
Derecha: Michelin 850x50 R30.5



## UN TRABAJO CÓMODO SIGNIFICA UN TRABAJO MÁS RÁPIDO



Gracias a una control-unit y al mando, trabajar con la Torro es todo un placer. Todos los parámetros de cosecha se pueden regular con la control-unit. El mando cuenta con 20 botones con los que se puede regular directamente un número suficiente de funciones. Además, es posible asociar distintos parámetros de cosecha en cinco preselecciones configurables. De este modo podrá reconfigurar la máquina con solo pulsar un botón. Con un sistema de cámara opcional con 4 cámaras se puede realizar un seguimiento óptimo del caudal de producto completo.

### TECLADO

De serie, se proporciona un teclado en la plataforma de clasificación para regular la velocidad del transportador de descarga, las unidades de erizo y los rodillos de retirada o la cinta de retirada. Estas funciones se pueden ampliar mediante opciones adicionales. Las opciones posibles: control de inclinación de las unidades de erizo, control de altura de los rodillos de retirada o cinta de retirada y de los resortes de follaje.

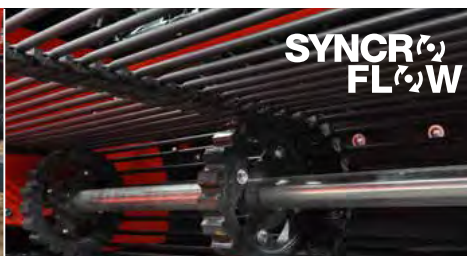


## OPCIONES



### INCLINO MASTER®

Dewulf ha desarrollado la «Inclino Master®» patentada para evitar pérdidas económicas y pérdidas de calidad por daños en el producto. Este innovador sistema opcional mide, monitoriza y corrige continuamente el paralelismo de la unidad de recolección respecto del campo.



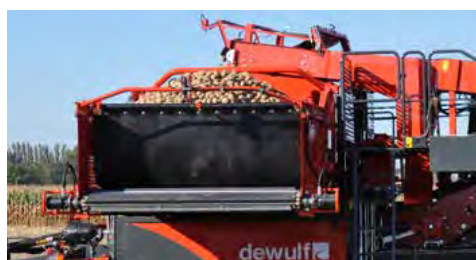
### CINTA DE CRIBADO 1 DE PROPULSIÓN HIDRÁULICA

La capacidad de impulsar hidráulicamente la cinta de cribado 1 es única en el mercado. En consecuencia, la velocidad es variable al 100%. Gracias a Syncro Flow, la velocidad de la cinta de cribado se sincroniza con la velocidad de marcha. La velocidad de la cinta de cribado 1 se puede disminuir o aumentar porcentualmente respecto de la velocidad de marcha mediante la control-unit.



### TOLVA DE RESIDUOS

Hay 2 tolvas de residuos diferentes posibles. El primer tipo tiene una capacidad de 700 kg y la descarga se realiza inmediatamente debajo de la tolva de residuos. El segundo tipo tiene una capacidad de 550 kg y la descarga se realiza a la izquierda de la máquina mediante un transportador de propulsión hidráulica.



### OPTIMIZACIÓN DE CARGA

Gracias a la optimización de carga, se puede aumentar la capacidad de la tolva estándar de 5,5 a 6 toneladas.



### RAMPA DE CARGA Y BIG BAG FILLER

Hay diferentes opciones posibles al final de la tolva. Es posible utilizar rampas de carga de regulación tanto mecánica como hidráulica (si es necesario, con bandas de amortiguación de caída de PVC dentro de la rampa de carga). Adicionalmente, hay un Big Bag filler de regulación mecánica con ganchos para sujetar la Big Bag.



### DESCARGA EN MOVIMIENTO

Puede aumentar su productividad en un 25% con una tolva que incluye descarga en movimiento. Esta tolva de 2 partes está equipada con una cinta de varas en el elevador de descarga, que le proporcionará una capacidad de cribado adicional durante la descarga de la tolva.

## DATOS TÉCNICOS

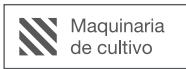
• de serie    o opcional

UNIDAD DE RECOLECCIÓN	
Anchura de la unidad de recolección [mm]	1500 o 1650
Unidad de recolección de propulsión hidráulica	o
Inclino Master	o
APC (Automatic Pressure Control)	o
Syncro Flow	o
DPC (Dewulf Position Control)	o
DAS (Dewulf Automatic Steering)	o
CINTAS DE CRIBADO	
Longitud de la cinta de cribado 1 [mm]	3200
Longitud de la cinta de cribado 2 [mm]	2400
SEPARADOR DE FOLLAJE	
Transportador de follaje con 4 conjuntos de resortes de follaje	•
Transportador de follaje con 6 conjuntos de resortes de follaje	o
LIMPIEZA	
Agitador mecánico en la cinta de excavación	•
Regulación de inclinación eléctrica de las unidades de erizo	o
Unidad de erizo 1 con 3 rodillos de retirada	•
Regulación de altura eléctrica de los rodillos de retirada	o
Unidad de erizo 2 con 2 rodillos de retirada	•
Regulación de altura eléctrica de los rodillos de retirada	o
Unidad de erizo 2 con cinta de retirada	o
Regulación de altura eléctrica de la cinta de retirada	o

PLATAFORMA DE CLASIFICACIÓN	
Transportador de residuos junto al transportador de descarga [mm]	o
Unidad de clasificación	o
Teclado	•
Tolva de residuos de tipo 1 700 kg, descarga inferior	o
Tolva de residuos de tipo 2 550 kg, descarga a la izquierda	o
TOLVA	
Capacidad [toneladas]	5,5
Capacidad con optimización de carga [toneladas]	6
Rampa de carga, mecánica	o
Rampa de carga, hidráulica	o
Rampa de carga con bandas de amortiguación de caída de PVC	o
Big Bag filler	o
Descarga en movimiento	o
TRACTOR	
Potencia necesaria [cv]	100
Eje motor de toma de fuerza (PTO)	540
DIMENSIONES	
Longitud total [mm]	12 210
Anchura total [mm]	3370
Altura total [mm]	3620
Peso a partir de [kg]	9800



**SB & MH  
TOLVAS RECEPTORAS**



**EL MOTOR DE SU PROCESO DE ALMACENAMIENTO**

Las tolvas receptoras Miedema son la base de un almacenamiento fiable. Funcionan como reserva y proporcionan limpieza y, posiblemente, calificación del producto. Las tolvas receptoras son su garantía de manipulación suave del producto, capacidad, facilidad

de uso y versatilidad. Y lo más importante: los costes de funcionamiento se mantienen cómodamente bajos. La innovadora serie MH y su hermana pequeña, la serie SB, se han desarrollado para ofrecer una solución a usuarios exigentes como usted.



**MÁS SENCILLO**

Las series SB y MH utilizan una caja de control de gran tamaño y a prueba de polvo. Gracias a los pictogramas el manejo es muy sencillo. De serie, las tolvas receptoras se suministran con un mando a distancia con cable. Todas las máquinas están equipadas con Start-Control. Con solo pulsar el botón de arranque, se inician todas las máquinas en el orden en el que están conectadas, mediante el uso de temporizadores. Así se evitan picos de corriente en la

red eléctrica y se optimizan tanto la capacidad, como la manipulación suave del producto. Gracias a la práctica regulación de capacidad SB-Control o MH-Control automatizada con dos sensores y cuatro programas de parada el trabajo es aún más agradable.

**MÁS EFICAZ**

La serie MH es muy adecuada como base de una máquina de combinación, la MHC (Combi). Así, Dewulf puede ofrecer una solución a la medida de cada cliente, en la que se pueden hacer combinaciones de reserva, limpieza, calificación, lectura y transporte según solicite el cliente. Una MHC es siempre una máquina económica en la que se combinan todas las buenas características de los módulos individuales.

## MIEDEMA SB 151

La SB 151 es la tolva receptora más pequeña de la gama de productos Dewulf. Sin embargo, la máquina incluye las características necesarias. Esta tolva receptora está dirigida a productores con un espacio limitado. Gracias a sus dimensiones compactas, la SB 151 se puede colocar en cualquier sitio. Se puede elegir entre diferentes unidades de rodillos y también entre un transportador de descarga o una salida de embudo para dirigir el producto hacia el siguiente paso del proceso de almacenamiento.



### ESPECIFICACIONES TÉCNICAS

Anchura máxima [cm] (sin transportadores de descarga)	311
Altura [cm] (según las opciones)	270 - 370
Anchura de entrada [cm]	295
Anchura del suelo de la tolva [cm]	120
Longitud del suelo de la tolva [cm]	350
Velocidad del suelo de la tolva [m/min]	0,2 - 8,2

## MIEDEMA SB 451

La SB 451 es una unidad pequeña con grandes habilidades y tiene una capacidad de tolva de 10 m³ eficaz. En esta tolva receptora de suave manipulación del producto se pueden instalar diferentes opciones tanto de limpieza como de calificación, así como una mesa de inspección integrada.



### ESPECIFICACIONES TÉCNICAS

Anchura máxima [cm] (sin transportadores de descarga)	311
Altura [cm] (según las opciones)	270 - 370
Anchura de entrada [cm]	295
Anchura del suelo de la tolva [cm]	160
Longitud del suelo de la tolva [cm]	350
Velocidad del suelo de la tolva [m/min]	0,1 - 4,6

## MIEDEMA SB 651

La SB 651 tiene un suelo de tolva de 2 metros de anchura de suave manipulación del producto. Es una tolva receptora con una capacidad de 12 m³ que recibe el producto y lo transporta a la unidad situada detrás de la tolva. Puede elegir entre varias combinaciones de rodillos para limpiar y/o calificar; si lo desea, después se puede añadir una mesa de inspección.



### ESPECIFICACIONES TÉCNICAS

Anchura máxima [cm] (sin transportadores de descarga)	311
Altura [cm] (según las opciones)	270 - 370
Anchura de entrada [cm]	295
Anchura del suelo de la tolva [cm]	200
Longitud del suelo de la tolva [cm]	350
Velocidad del suelo de la tolva [m/min]	0,1 - 4,6

## COMPACTA Y PRODUCTIVA AL MISMO TIEMPO

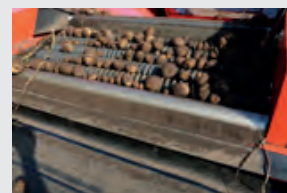
La serie SB cuenta con las tolvas receptoras más compactas de la gama de productos de Dewulf y al mismo tiempo puede lograr una gran capacidad de hasta 150 toneladas por hora. Gracias a un número de opciones selectas, estas tolvas receptoras se pueden adaptar perfectamente a las condiciones locales correspondientes. La serie SB se caracteriza por la construcción reforzada de la tolva. La robusta cadena de tolva especialmente reforzada garantiza una vida útil máxima con un mantenimiento mínimo. Los bordes laterales especialmente altos evitan la pérdida del producto y los sólidos trapos de caucho dobles proporcionan un sellado del movimiento libre de entrada y una dirección del producto perfectos en cada transición.



Gran capacidad de carga



Entrega constante



Unidad de rodillos

## MIEDEMA MH 200

La compacta MH 200 tiene una práctica capacidad de tolva de 11 – 13 m<sup>3</sup> y es especialmente adecuada para empresas de tamaño medio. La tolva receptora conviene gracias a su gran capacidad y limpieza con el máximo nivel de manipulación suave del producto.



### ESPECIFICACIONES TÉCNICAS

Anchura máxima [cm] (sin transportadores de descarga)	309
Altura [cm] (según las opciones)	300 - 370
Anchura de entrada [cm]	294
Anchura del suelo de la tolva [cm]	200
Longitud del suelo de la tolva [cm]	440
Velocidad del suelo de la tolva [m/min]	0,1 - 4,6

## MIEDEMA MH 201

La MH 201 es adecuada para productores de tamaño medio y grande. Gracias a su eficaz capacidad de tolva de 15 – 17 m<sup>3</sup>, esta tolva receptora es especialmente adecuada para productores que requieren una mayor reserva. Además, este tipo es la solución para productores que trabajan con una variedad de remolques de volquete de volcado bajo.



### ESPECIFICACIONES TÉCNICAS

Anchura máxima [cm] (sin transportadores de descarga)	309
Altura [cm] (según las opciones)	300 - 370
Anchura de entrada [cm]	294
Anchura del suelo de la tolva [cm]	200
Longitud del suelo de la tolva [cm]	560
Velocidad del suelo de la tolva [m/min]	0,1 - 4,6

## MIEDEMA MH 240

La MH 240 profesional y fácil de usar es adecuada para productores de tamaño medio y grande. Esta tolva receptora es perfecta para productores que desean una capacidad de reserva, a pesar de disponer de un espacio limitado. El volumen de este tipo es de 13-15 m<sup>3</sup>.



### ESPECIFICACIONES TÉCNICAS

Anchura máxima [cm] (sin transportadores de descarga)	349
Altura [cm] (según las opciones)	300 - 370
Anchura de entrada [cm]	334
Anchura del suelo de la tolva [cm]	240
Longitud del suelo de la tolva [cm]	440
Velocidad del suelo de la tolva [m/min]	0,1 - 4,6

## MIEDEMA MH 241

La MH 241 es adecuada para empresas de tamaño medio y grande y tiene una capacidad de tolva de 18 - 20 m<sup>3</sup>. Gracias a la inclinación en el extremo de entrada, esta tolva receptora es muy adecuada para productores que trabajan con una gran variedad de remolques de volquete.



### ESPECIFICACIONES TÉCNICAS

Anchura máxima [cm] (sin transportadores de descarga)	349
Altura [cm] (según las opciones)	300 - 370
Anchura de entrada [cm]	334
Anchura del suelo de la tolva [cm]	240
Longitud del suelo de la tolva [cm]	560
Velocidad del suelo de la tolva [m/min]	0,1 - 4,6

## MIEDEMA MH 242

La MH 242 es la solución para empresas de almacenamiento y productores de gran tamaño. El suelo largo y recto de la MH 242 garantiza un llenado de producto constante con una capacidad de reserva de 26 - 28 m³. Por su gran capacidad de reserva, a menudo es posible reducir las unidades de transportes necesarias por un vehículo.



### ESPECIFICACIONES TÉCNICAS

Anchura máxima [cm] (sin transportadores de descarga)	349
Altura [cm] (según las opciones)	300 - 370
Anchura de entrada [cm]	334
Anchura del suelo de la tolva [cm]	240
Longitud del suelo de la tolva [cm]	760
Velocidad del suelo de la tolva [m/min]	0,1 - 4,6

## MIEDEMA MH EFFICIENT LOGISTICS

MH Efficient Logistics ofrece lo mejor de 2 mundos. Es una combinación de tolva receptora (MH 242) con una tolva receptora de reserva (MH 241). Con esta combinación, el remolque se puede descargar de forma rápida y las paradas se reducen al mínimo. El efecto de reserva proporciona una capacidad constante. Con ello, la MH 241 se puede configurar libremente.



### ESPECIFICACIONES TÉCNICAS

Anchura máxima [cm] (sin transportadores de descarga)	349
Anchura de entrada [cm]	334
Anchura del suelo de la tolva [cm]	240
Longitud del suelo de la tolva [cm]	760 + 570
Velocidad del suelo de la tolva [m/min]	0,1 - 4,6

## MIEDEMA MH 28X

En esta serie, todas las partes se han desarrollado para ser potentes, especialmente para productores de bulbos e industria (por ejemplo, cacao). El peso de estas cosechas es mucho mayor, ya que se lleva mucha más tierra desde el campo a las instalaciones de almacenamiento. Esta serie de tolvas receptoras ha sido diseñada especialmente para soportar estas grandes cargas.



### ESPECIFICACIONES TÉCNICAS

	MH 280	MH 281	MH 282
Capacidad [m³]	33-35	37-39	41-43
Anchura máxima [cm]	399	399	399
Altura [cm] (según las opciones)	200 - 390	235 - 440	260 - 495
Anchura de entrada [cm]	320	320	320
Anchura del suelo de la tolva [cm]	280	280	280
Longitud del suelo de la tolva [cm]	900	1025	1150
Velocidad del suelo de la tolva [m/min]	0,1 - 4,7	0,1 - 4,7	0,1 - 4,7

## EL CORAZÓN DE LA TOLVA RECEPTORA

La serie MH es perfectamente apropiada para un amplio rango de necesidades y es adecuada para empresas de almacenamiento de tamaño medio a grande o empresas de transbordo, así como para productores. La robusta construcción de la tolva garantiza la mayor durabilidad del mercado. El apoyo especial en el extremo de entrada evita el hundimiento del suelo de la tolva, por lo que el uso de remolques grandes no supone un problema. La robusta cadena de tolva especialmente reforzada garantiza una vida útil máxima con un mantenimiento mínimo.

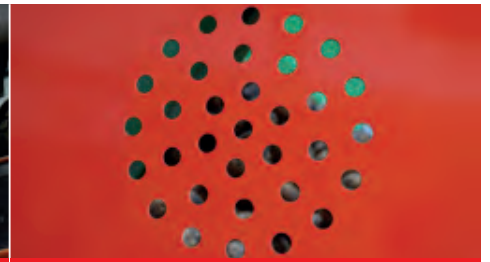
El suelo de la tolva de manipulación suave del producto con trazo tiene un efecto de carga excelente. Los bordes laterales de altura adicional evitan la pérdida del producto y los sólidos trapos de caucho dobles en el extremo de entrada (hay trapos de caucho adicionales opcionalmente) proporcionan un sellado perfecto. Las perforaciones en los bordes laterales a ambos lados proporcionan una buena vista del vaciado del remolque de volquete y del llenado de la tolva receptora. Con las diferentes opciones y variantes disponibles esta máquina se adapta perfectamente a sus necesidades.



ENTREGA CONSTANTE



TRANSPORTADORES DE DESCARGA CON CINTAS DE DIRECCIÓN



FACILIDAD DE USO

## LIMPIEZA Y CALIFICACIÓN A MEDIDA

El método de limpieza y calificación depende completamente de su situación específica. Por ello, Dewulf ofrece diferentes posibilidades entre las que puede elegir la más adecuada para usted. Con una calificación rápida y precisa, puede lograr un aumento considerable del rendimiento económico de su producto. En este sentido, puede elegir la posición de la unidad de rodillos antes de la limpieza y/o calificación o directamente detrás de la tolva receptora o en la combinación de tolva receptora.

La ancha unidad de rodillos detrás de la tolva garantiza una buena limpieza. La unidad de rodillos se puede establecer precisamente para la posición y amplitud de brecha correctas. La segunda unidad de rodillos también se puede equipar según sus necesidades. Con los rodillos de calificación, puede separar su producto según el tamaño, consiguiendo así un valor añadido para su producto. En cada caso, se puede elegir entre 6, 7 y 8 rodillos y la primera unidad de rodillos se puede ampliar a 12, 14 o 16 rodillos.



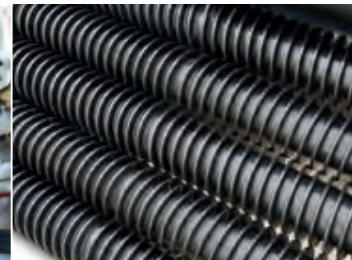
ROLLOS LISOS

Los rodillos lisos son adecuados para procesar suelo duro. En el caso de condiciones muy extremas, los rascadores mantienen los rodillos libres de tierra aglomerada. También se pueden combinar con rodillos en espiral en los que todos los rodillos se pueden intercambiar de forma rápida y fácil.



ROLLOS EN ESPIRAL

Los rodillos en espiral son adecuados para varios tipos de suelo, incluso en zonas pedregosas. Gracias a su diseño cerrado, proporcionan la mejor limpieza sin que el follaje se enrede en el rodillo. En combinación con Smart-Pin, limpiarán siempre, además, con la máxima eficacia, sin interrupción.



RODILLOS DE PU

También hay rodillos de estrella de poliuretano con 7 u 11 pasadores disponibles como alternativa. Son adecuados para procesar suelo ligero. Garantizan una limpieza eficaz con una manipulación lo suficientemente suave del producto.



RODILLOS DE CALIFICACIÓN SU

Los rodillos de calificación SU siempre tienen un tamaño preciso cuadrado con cada regulación. Están disponibles en 35-55, 40-60 y 50-70 mm y se pueden regular infinitamente dentro de cada rango. Estos rodillos solo se pueden utilizar en la segunda unidad de rodillos. Nuevamente, los rascadores mantienen los rodillos libres de tierra aglomerada.



## OPCIONES



### CLEAN BOOST

#### CLEAN-BOOST

Con Clean-Boost, se puede aumentar brevemente la velocidad de los rodillos de PU de propulsión eléctrica para eliminar la tierra apelmazada y mantener así una capacidad de limpieza óptima.



#### SMART-PIN

Gracias al Smart-Pin, una clavija resistente entre los rodillos en espiral, se garantiza una calidad de limpieza constante del producto sin interrumpir el proceso de almacenamiento. Se puede añadir una segunda clavija en condiciones difíciles. Además, también hay un Smart-Pin retráctil para evitar la acumulación de follaje.



#### FLOW-PIN

Gracias a Flow-Pin, puede aumentar la capacidad de calificación de la tolva receptora. Proporciona un transporte constante y de suave manipulación del producto en rodillos lisos o rodillos de calificación.

## LIFT-SET

La característica única del Lift-Set (solo posible en la serie MH) es la posibilidad de seleccionar muy fácilmente si se realiza o no la calificación. La máquina se puede volver a configurar en solo 2 minutos sin necesidad de muchas acciones ni herramientas. Además, la construcción especial garantiza una separación del producto al 100%, alturas de caída bajas, y una mejor y mayor capacidad de calificación. También es posible transportar todos los caudales de producto a un solo lado.



## LAS COMBINACIONES DE TOLVAS RECEPTORAS MIEDEMA SON SU SOLUCIÓN COMPLETA

Una MHC le proporcionará un beneficio inmediato. Todos los módulos se colocan en un solo chasis, manteniendo así todos los ajustes mutuos. De este modo, puede lograr la capacidad máxima y una manipulación suave del producto óptima. Además, apenas perderá tiempo

en el transporte y la configuración de su línea de almacenamiento. Gracias al gran número de posibilidades de combinación como limpieza, calificación, inspección inmediata del producto y separadores de piedras y terrones, tendrá una máquina flexible y a la vez fiable.

### MHC CON SALIDA CENTRAL



**MHC CON UN SOLO SEPARADOR DE TERRONES**



**MHC CON SEPARADOR DE TERRONES DOBLE Y MESA DE INSPECCIÓN**



## OPCIONES



SB-CONTROL Y MH-CONTROL

Se utilizan dos sensores para controlar la velocidad del suelo de la tolva, que aumenta más la capacidad. Gracias a la descarga continua de producto, cada máquina de su línea de almacenamiento se llena de forma óptima sin necesidad de regulación manual. Esta es su garantía para lograr la máxima manipulación suave del producto.



TABIQUE DE CARGA VARIABLE

Un tabique de carga variable es la solución para la descarga del producto cuando se utilizan varios remolques. Es fácil de regular hacia arriba y abajo con un rango de altura entre 85 y 120 cm. Esto evita la caída del producto.



LUZ DE NAVEGACIÓN

Una luz de navegación blanca en las placas laterales proporciona un punto de referencia al conductor del vehículo de transporte para conducir directamente de vuelta. Cuando el vehículo de transporte ha avanzado lo suficiente hasta la tolva receptora, la luz cambia a color rojo para garantizar la posición de descarga óptima del vehículo de transporte.\*\*



SISTEMA DE LUBRICACIÓN AUTOMÁTICO

El sistema de aceite automático de la cadena de la tolva le garantiza una lubricación perfecta con menor desgaste y menor consumo de electricidad. Así, puede optimizar su tiempo a lo largo de la temporada.\*\*



DETECCIÓN DE REMOLQUE DE VOLQUETE

La detección de remolque de volquete detiene la máquina o línea de almacenamiento automáticamente cuando el remolque está vacío. Se mantiene una capa residual de patatas en la entrada para que la siguiente carga no caiga directamente sobre el suelo de la tolva. Así, puede estar seguro de lograr la manipulación del producto más suave.\*\*



CINTA DE PRESENTACIÓN

En situaciones como suelo duro, contaminado o productos largos, una cinta de presentación detrás de la tolva garantiza la máxima capacidad. La cinta de presentación garantiza una distribución y dosificación uniformes con las que se puede lograr una limpieza y dosificación eficaces.\*\*

\*\* No es posible en la serie SB



### FLEXIBLE PARA DIVERSAS COSECHAS

- Patatas
- Cebollas
- Zanahorias
- Remolacha
- Chirivía
- Raíz de perejil
- Endibias
- Escorzonera
- ...



**Distribuidor:**

**PITA, S.L.**

Camino del Sendero del Monte, s/n  
47494 Rubí de Bracamonte (Valladolid)  
983 824240 - 676213836

[www.pitasl.com](http://www.pitasl.com)

[pitasl@pitasl.com](mailto:pitasl@pitasl.com)



**PITA**

AGRICULTURA E INNOVACIÓN

**dewulf**   
enjoy growing