

CONGRESO INTERNACIONAL
DE LA
PATATA

**“Funciona como la química,
pero sin la química”**

Víctor Alamar



17 DE ENERO • 2025

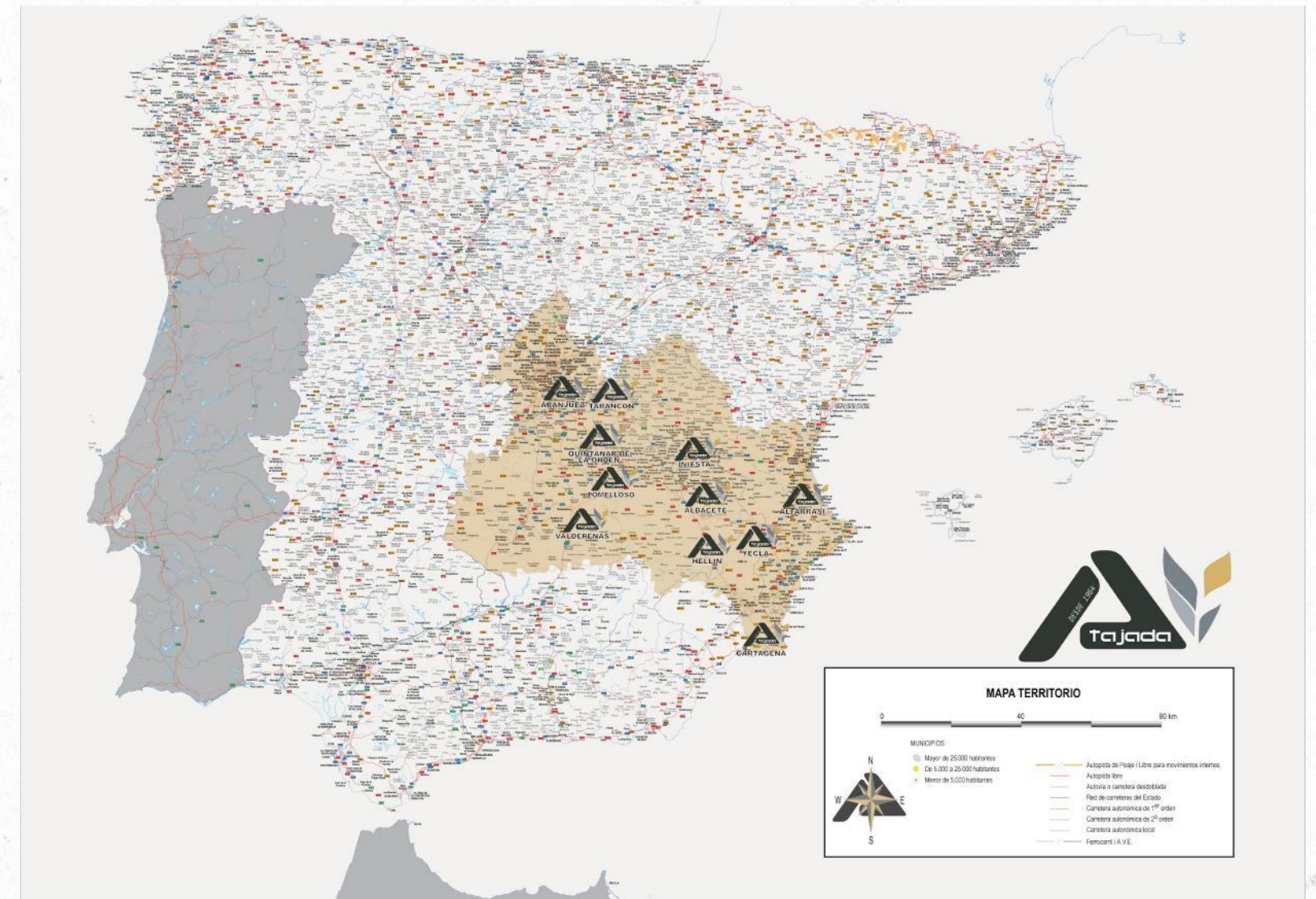
 **EL CARPIO • VALLADOLID**

Tajada Barrio, S.L.



revistaCAMPO.es

- Importador de Crop.zone en España
- Más de 60 años en el negocio de la maquinaria agrícola
- 9 centros en Castilla La Mancha y colaboradores en Castilla León, Cataluña y Andalucía
- Más de 130 personas a su disposición.
- Trabajamos también con otras marcas: NH, CASE, Manitou, Pellenc...



“Funciona como la química, pero sin la química”

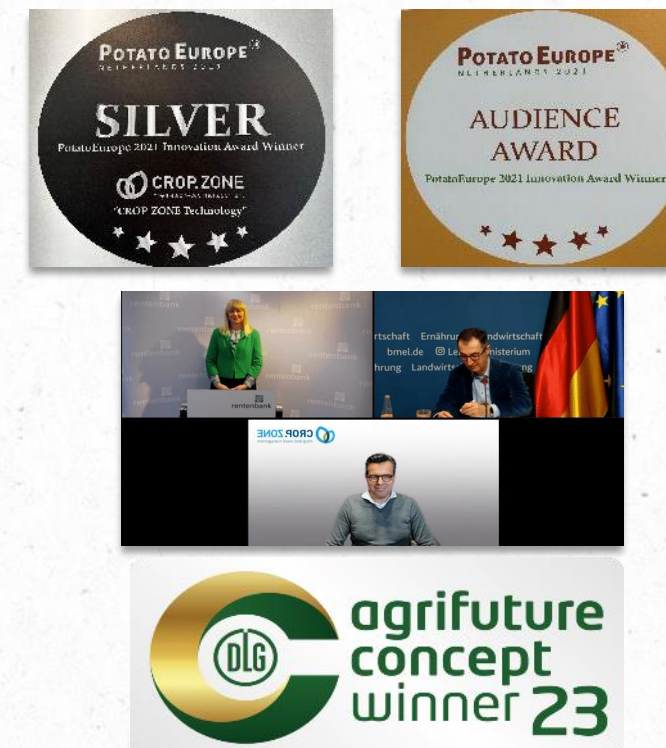
- Control de plantas profesional, orgánico y libre de residuos
- Rápido, fiable y rentable
- Tecnología todo en uno de crop.zone



Crop.zone

- Líder europeo en manejo eléctrico de cultivos
- Innovación en desecación sin herbicidas y control de plantas
- Calidad de primera clase de los productos cosechados
- Protección del suelo
- Solución óptima para una agricultura sostenible y rentable.

Premios Tecnológicos

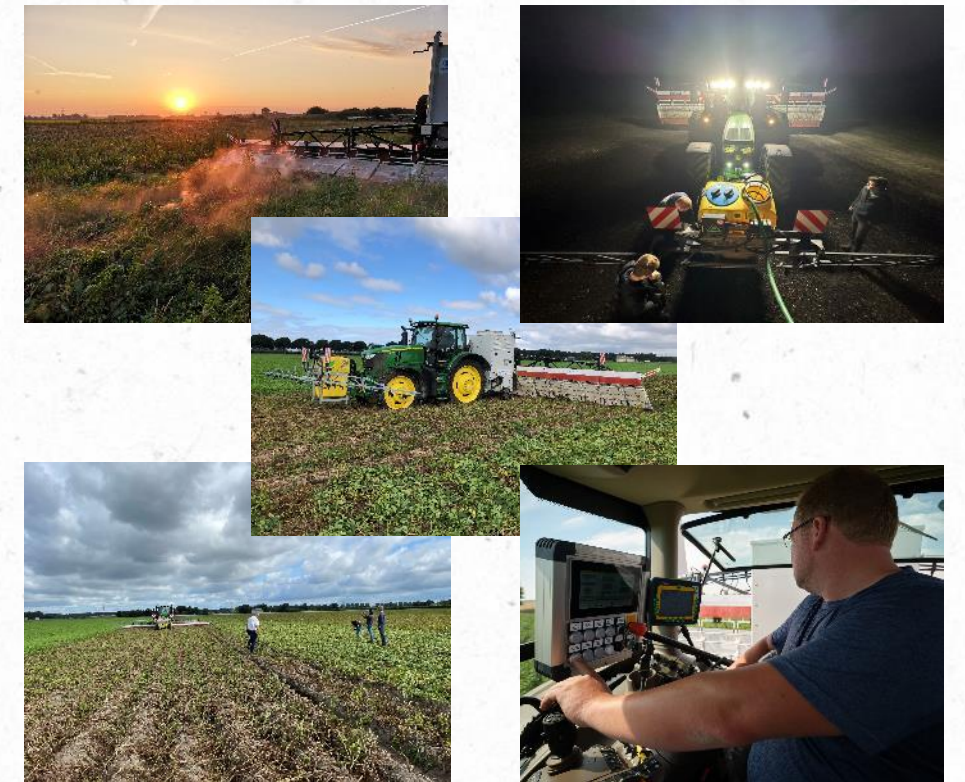


Producción Alemana



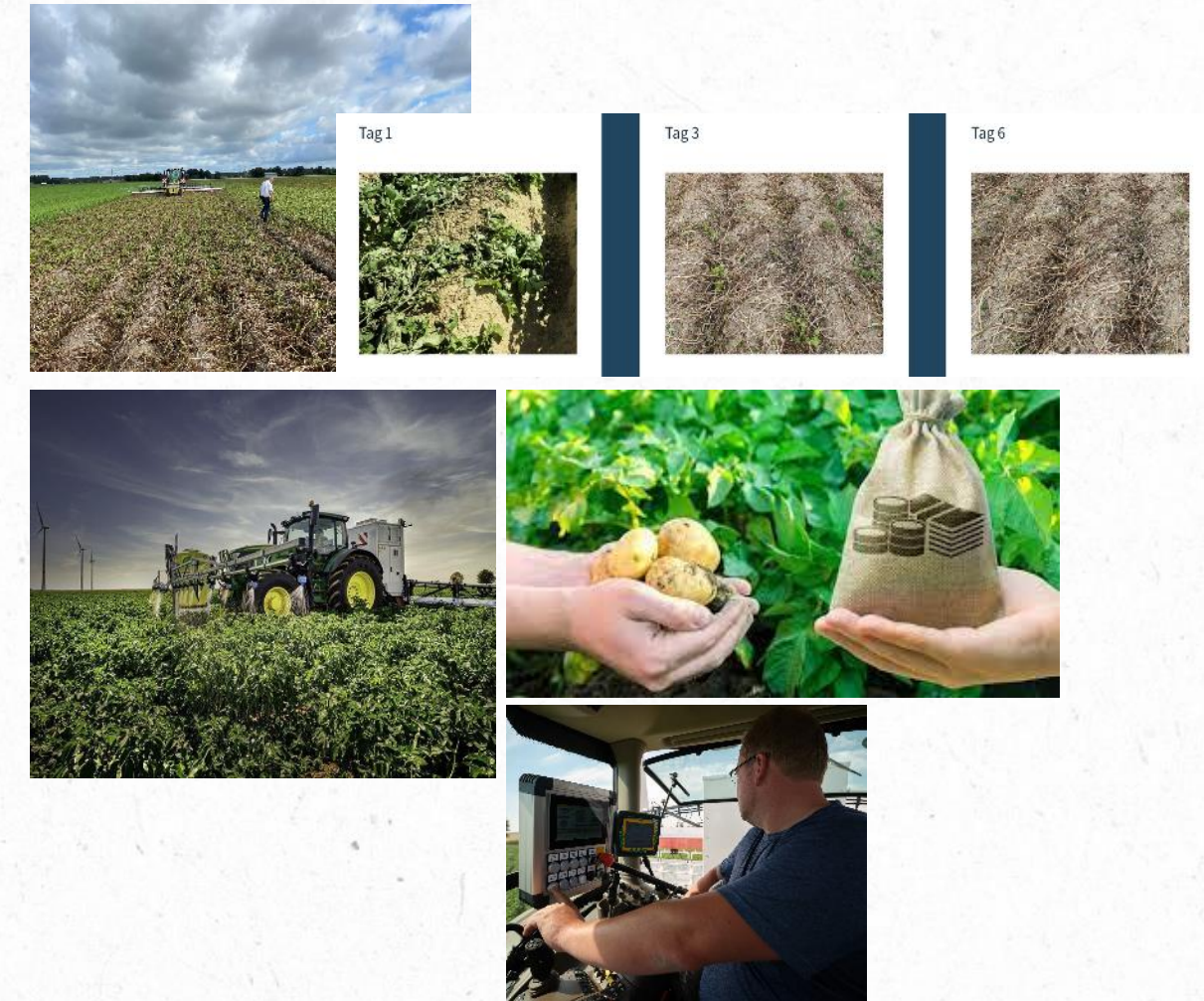
Eficiente, Rentable y Sostenible

- Eficiente
 - Menos operaciones. 3 vs 1
 - Amplia ventana de trabajo. 24/7
 - Planificación de la cosecha
 - Independencia del clima: sol, viento, rocío
- Rentable
 - Eficiencia de costos
 - Aumento del rendimiento
- Sostenible
 - Calidad del cultivo
 - 100% libre de herbicidas
 - Protección sostenible del suelo



Planificación de la cosecha

- Independencia climática
- Ventana de tiempo flexible
- Aplicación: menos pasadas (1 vs. 3 químicas)
- Tiempo de cosecha basado en las mejores opciones de precios del mercado
- Mejor planificación del operador



Calidad del cultivo

- Mejora de la uniformidad y la gestión del calibre
- Mayor calidad de horneado
- No influye negativamente en el contenido de almidón
- Mejora de la firmeza de la piel
- Mejor desprendimiento de arrastre
- Calidad de almacenamiento excepcional



Como funciona...



Volt.fuel

Inmediatamente antes de la aplicación eléctrica, las plantas se tratan previamente con el líquido conductor a través de un pulverizador de barras en el sistema hidráulico delantero del tractor



Volt.cube

- Generador accionado por TDF, conectado al sistema hidráulico trasero del tractor.
- Convierte la potencia mecánica en corriente trifásica.
- A continuación, la energía eléctrica se distribuye a través de un armario de control integrado a las 16 unidades de alta tensión que alimentan los aplicadores.
- Los aplicadores están dispuestos en una pluma plegable hidráulicamente detrás del volt.cube.



Volt.apply

Las unidades de electrodos con diferente polaridad se encuentran en los aplicadores. Al tocar las plantas, se cierra el circuito y las células, especialmente en los haces de conducción de agua, se destruyen inmediatamente.

Dependiendo del tipo de planta y del aplicador, esto inicia el proceso de maduración, por ejemplo, se promueve la firmeza de la piel de las patatas o simplemente se secan las plantas enteras.



Como funciona...

El secado de las plantas tarda de varias horas a varios días, dependiendo de la planta y las condiciones climáticas. En total, este sistema funciona con una potencia entre 1600-5500 voltios y con un máximo de 10 kW/75 cm. Con una anchura de trabajo de 12 m y una velocidad de trabajo de hasta 8 km/h, se puede alcanzar una producción de superficie de 4-5 ha/hora. La máquina pesa 2,4 toneladas y se requieren 145 kW (sistema de 12 m) de potencia en la toma de fuerza. También ofrecemos equipos con un ancho de 9 m.



Eficacia de la desecación

Día 1



Día 5



Día 12





Otros datos

- Ancho de trabajo
 - 9m
 - 12m
- Velocidad máxima
 - 8km/h
- Rendimiento
 - 40-60 Ha/día
- Consumo
 - 21kWh/Ha – 20L/Ha
 - 10 L volt.fuel /ha
 - 150 L agua / Ha

- Precios
 - 12m / 9m
 - Aplicador adicional
 - Máquina DEMO
- Calculadora de amortización

Calculadora Amortización Crop.zone

Cliente:	Luis Montero Abellán
Finca de patata (Ha):	90 Ha
Producción normal (kg/Ha)	32.000 Kg/Ha

Producto	Ingresos	Costos	Diferencia
Precio patata (€/kg)	0,60 €/kg	1.728.000,00 €	
Producción	32.000 Kg/Ha		
Insumos			
Precio glifosato (€/l)	10,00 €/l	3.600,00 €	
Dosis glifosato (l/Ha)	1 l/Ha		
Número de aplicaciones	4		
Precio gasoil (l)	1,15 €/l	6.210,00 €	
Consumo gasoil (l/Ha)	15 l/Ha		
Coste operario	15,00 €/h	10.800,00 €	
Rendimiento operario (15m)	2,00 h/Ha		
TOTAL	1.728.000,00 €	20.610,00 €	1.707.390,00 €

Producto	Ingresos	Costos	Diferencia
Precio patata (€/kg)	0,60 €/kg	1.728.000,00 €	
Producción adicional	200 Kg/Ha/día	54.000,00 €	
Días adicionales	5		
Insumos			
Precio volt.fuel (€/l)	6 €/l	5.400,00 €	
Dosis (l/Ha)	10 l/Ha		
Número de aplicaciones	1		
Precio gasoil (l)	1,15 €/l	2.070,00 €	
Consumo gasoil (l/Ha)	20 l/Ha		
Coste operario	15,00 €/h	2.025,00 €	
Rendimiento operario (12m)	1,50 h/Ha		
TOTAL	1.782.000,00 €	9.495,00 €	1.772.505,00 €

Ahorro potencial TOTAL anual	65.115,00 €
Ahorro potencial (€/Ha)	723,50 €

Precio equipo crop.zone (€)	250.000,00 €
Amortización (años)	3,84

Tajada Barrio, S.L.

- Importador de Crop.zone en España
- Hay un equipo en el evento para poder verlo en estático
- Contacten con cualquier miembro de nuestro equipo en el evento
- Contáctenos a través de nuestra web:
 - tajada.es
 - Luis Montero. Imontero@tajada.es - 618804202



Víctor



Luís



María



Nacho

CONGRESO INTERNACIONAL
DE LA
PATATA

~~~~~  
**GRACIAS**

**17 DE ENERO • 2025**

📍 **EL CARPIO • VALLADOLID**