

revistaCAMPO.es



An Agricultural
Sciences Company

CONGRESO INTERNACIONAL
DE LA

PATATA

Estrategias de control de malas hierbas en patata sin metribuzina

Javier Blázquez
Business Development Lead en FMC.

Carpio, 23 Enero de 2026

revista
CAMPO
.es



DIPUTACIÓN
DE VALLADOLID



Ayuntamiento de
El Carpio

CAJA RURAL
LEÓN VALLADOLID ZAMORA



**Junta de
Castilla y León**

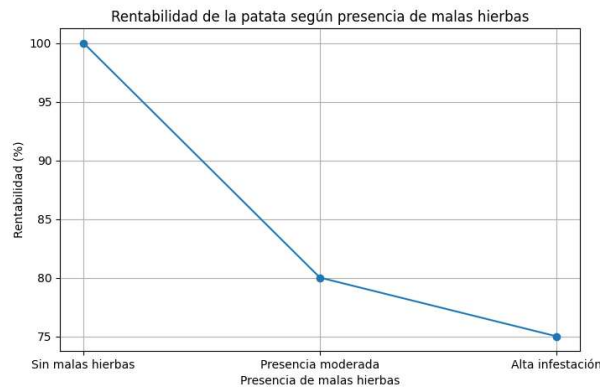
www.revistacampo.es/jornada-patata



¿POR QUÉ ES CLAVE EL CONTROL DE MALAS HIERBAS?

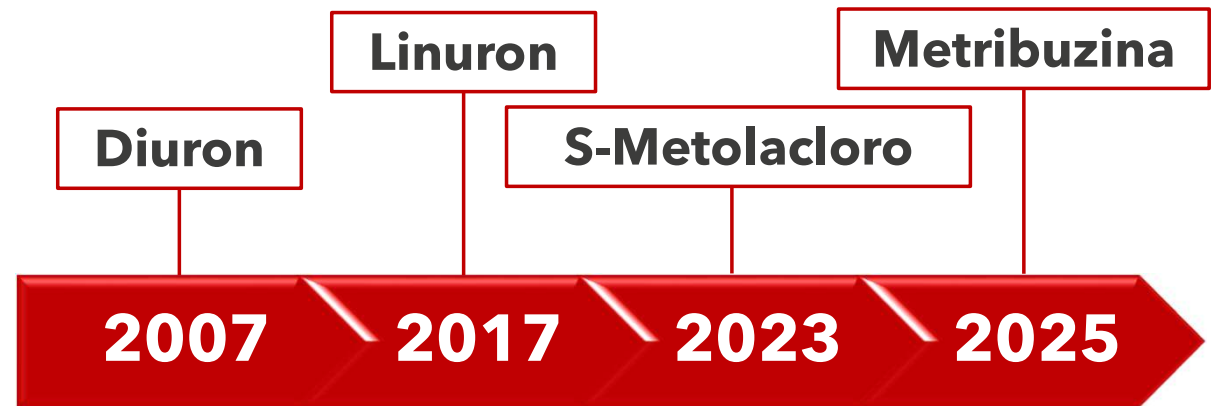
Disminución rentabilidad.

- Competencia por agua, luz y nutrientes.
- Reducción rendimiento.
- Dificultades recolección.
- Mayor presión de plagas y enfermedades.



CONTEXTO ACTUAL

- Restricciones regulatorias



Menos soluciones

ESTRATEGIAS DE CONTROL

Medidas culturales

Rotación.

Laboreo.

Falsas siembras.

Cubiertas vegetales.

Materia orgánica libre de malas hierbas.

Control químico

Históricos malas hierbas parcelas.

Combinar activos existentes.

Pre-emergencia.

Uso adecuado.

Digitalización

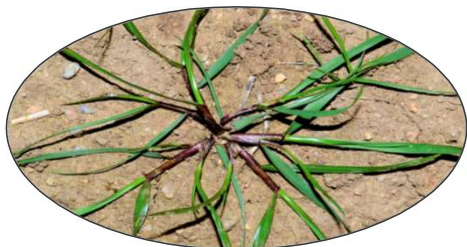


**El éxito sin
metribuzina es
posible...**

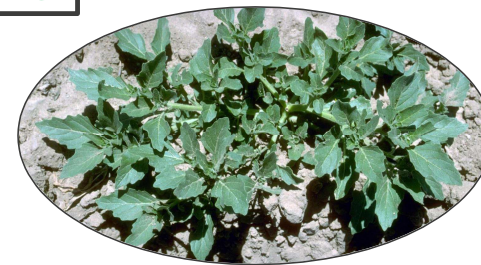
**Si combinamos
estrategias.**

MALAS HIERBAS PROBLEMÁTICAS

MONOCOTILEDÓNEAS



DICOTILEDONEAS



MOMENTOS CONTROL QUÍMICO

~~Metoprolol~~

PRE-EMERGENCIA

Prosulfocarb

Aclonifen

Pendimetalina

Metobromuron

Clomazona

Clomazona

Herbicida

Formulados registrados:

Nero® (Petoxamida 40% + Clomazona 2,4% EC.)

Command® CS (Clomazona 36% CS.)

Alcance® Sync Tech (Clomazona 4,3% + Pendimetalina 29,8% CS.)

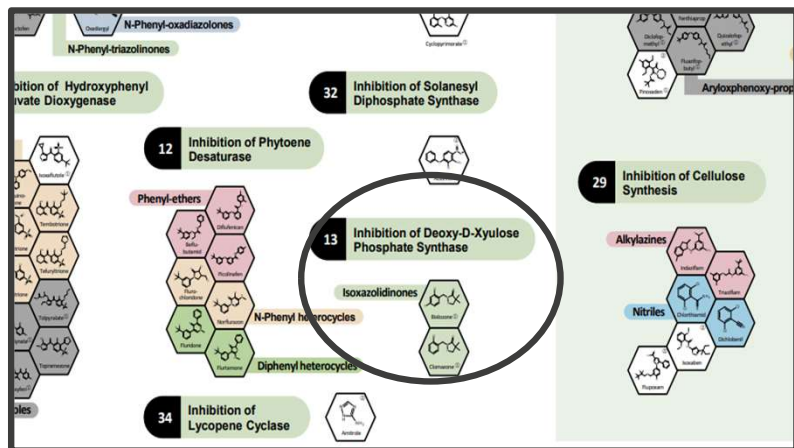
Futuro del activo

- FMC defiende la clomazona.
- Sin riesgos regulatorios.
- No tiene restricciones de aplicación.
- Proyectos a futuro de clomazona en premix.
- Multitud de registros: Guisantes, alubias, maíz, patata, adormidera, zanahoria...



Command® CS

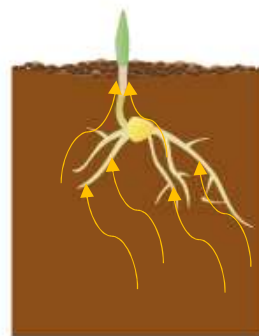
Modo de acción



- **Modo de acción único.**
- **Amplio espectro.**
- **Efecto residual.**
- **Actividad sistémica.**

Absorción

- **Raíces**
- **Hipocótilo**

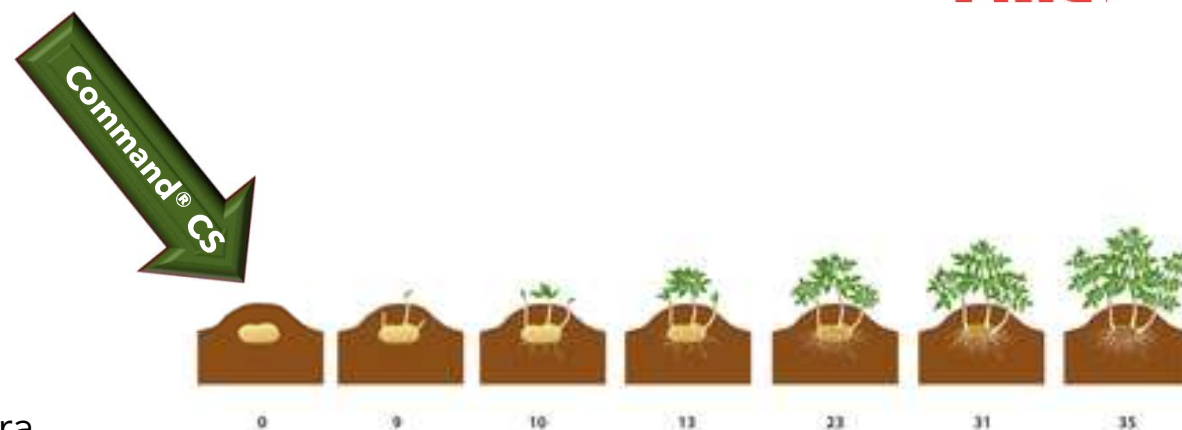


Command® CS

Herbicida

Momento de aplicación

Command® CS tiene uso autorizado en preemergencia con una única aplicación. Aplicar en los 10-12 días posteriores a la siembra.

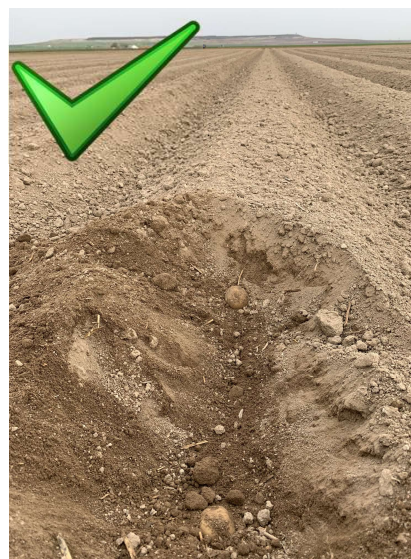


Dosis de aplicación

Command® CS

Es necesario ajustar las dosis al tipo de suelo, al contenido de materia orgánica y al nivel de infestación de malas hierbas.

Utilizar dosis reducidas en terrenos arenosos o con bajo contenido de M.O.





Patata +



Command® CS Formulación.

Command® CS Principales beneficios



- Formulación única y patentada



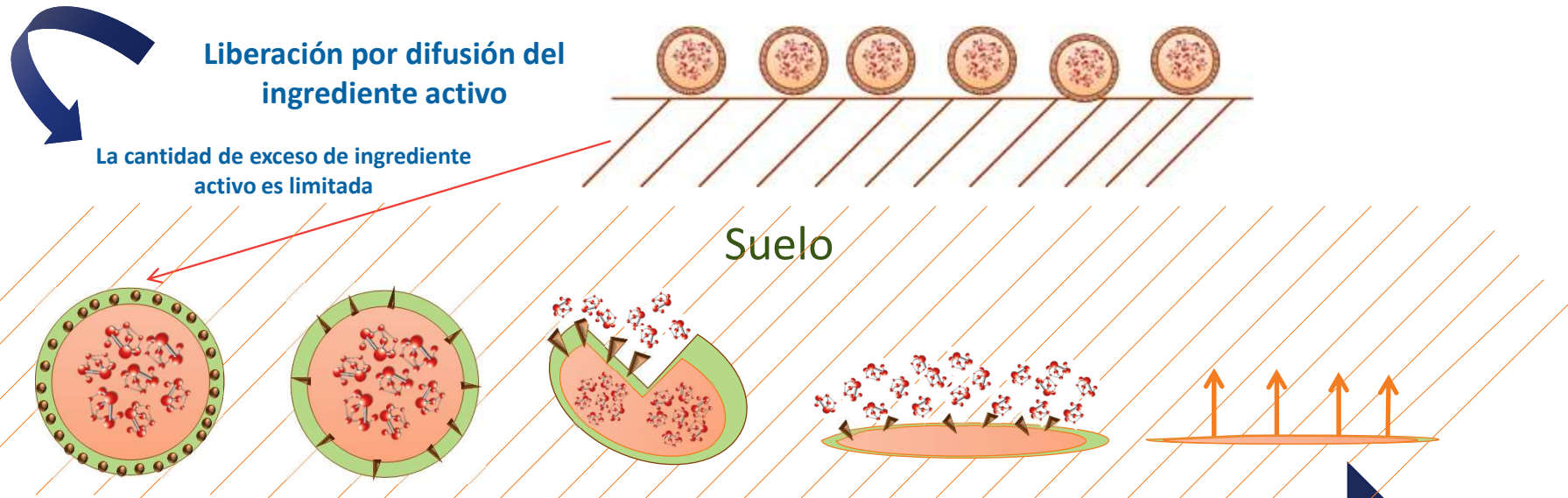
- Disponibilidad por difusión del ingrediente activo.
- Disminución de la deriva y volatilidad.
- Formulaciones en base a agua.

Patata +

Command® CS

Formulación

- **Formulación única y patentada**

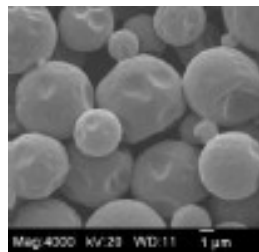


- ✓ Cuando la planta toma la clomazona o esta se libera por el agua de riego, el equilibrio mantenido conduce a una liberación adicional de ingrediente activo desde las cápsulas por difusión, lo que permite una mayor disponibilidad para una mayor absorción por parte de las malas hierbas



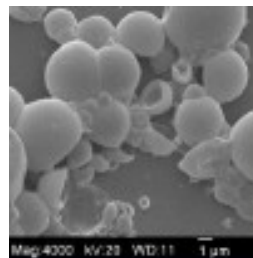


Command® CS: Calidad.

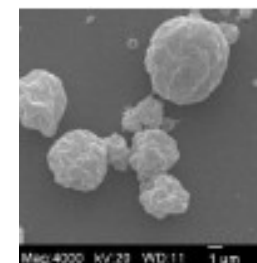


FMC SyncTec Technology

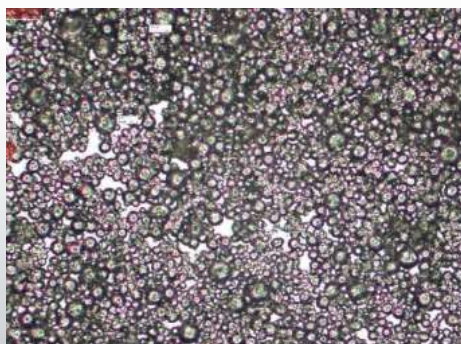
Homogeneidad en el tamaño y superficie lisa.



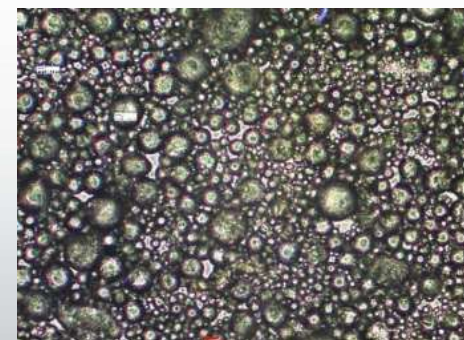
Heterogeneidad y colapso en el tamaño de las capsulas.



Heterogeneidad en la superficie de las cápsulas.



Command®CS:
Diámetro de cápsulas: 1 – 10 µm diámetro



Clomazona genérica:
Diámetro de cápsulas: 1 – 25 µm diámetro

Patata +

Command® CS: Ensayos de deriva y volatilidad

Command® CS



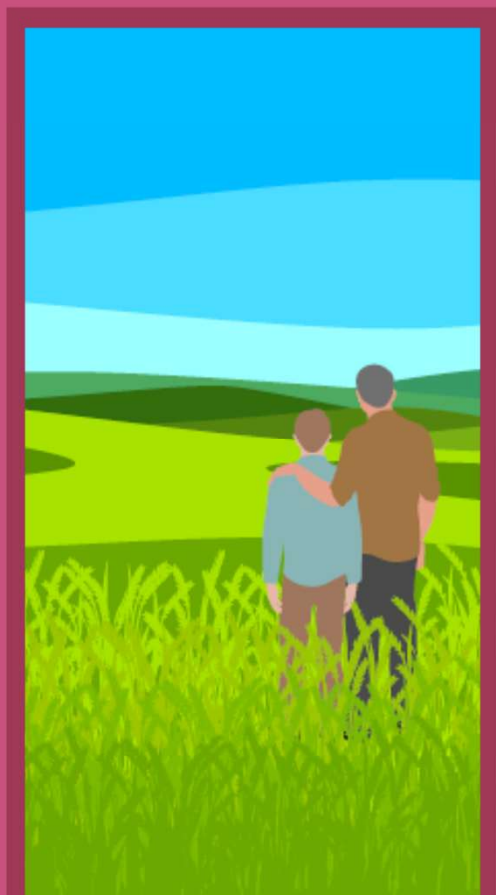
Clomazona sin Tecnología Sync® TEC

Command® CS

Conclusiones

- **Compatibilidad con el resto de herbicidas autorizados en el cultivo.**
- **Tratamientos de pre-emergencia (7-10 días antes de la nascencia).**
- **Control de malas hierbas difíciles en el cultivo de la patata.**
- **Formulación única y patentada.**
- **Selectividad.**





herbicide



powered by

ISOFLEXTM active

**Every farmer's new favourite
colour**

powered by
ISO FLEXTM active

FundatisTM
herbicide
powered by
ISO FLEXTM active

FroloTM
herbicide
powered by
ISO FLEXTM active

Nuevo modo de acción en cereal

**Nuevo activo en el
mercado**

**Diferentes formulados
para diferentes cultivos**

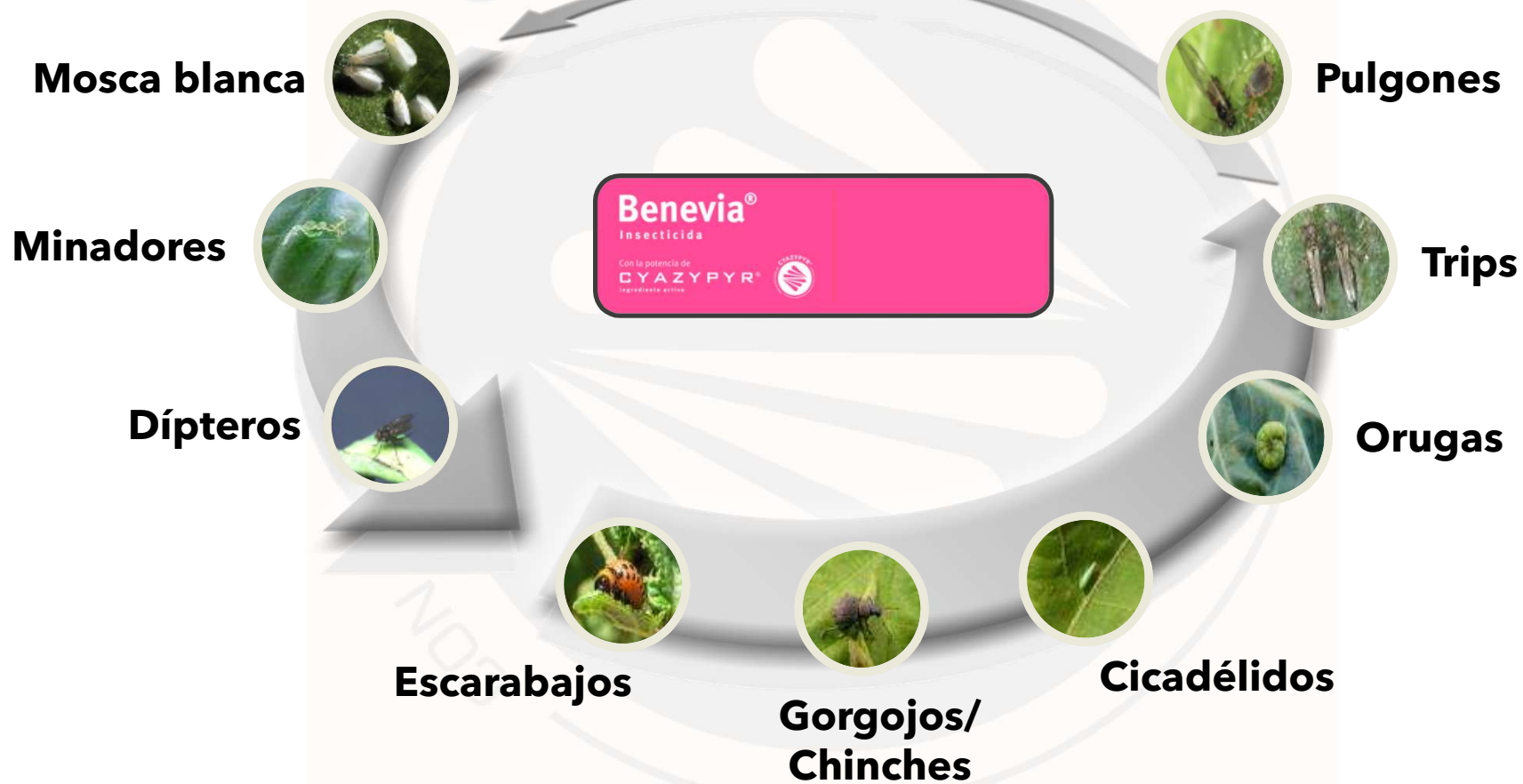
**Control de gramíneas y
dicotiledóneas**



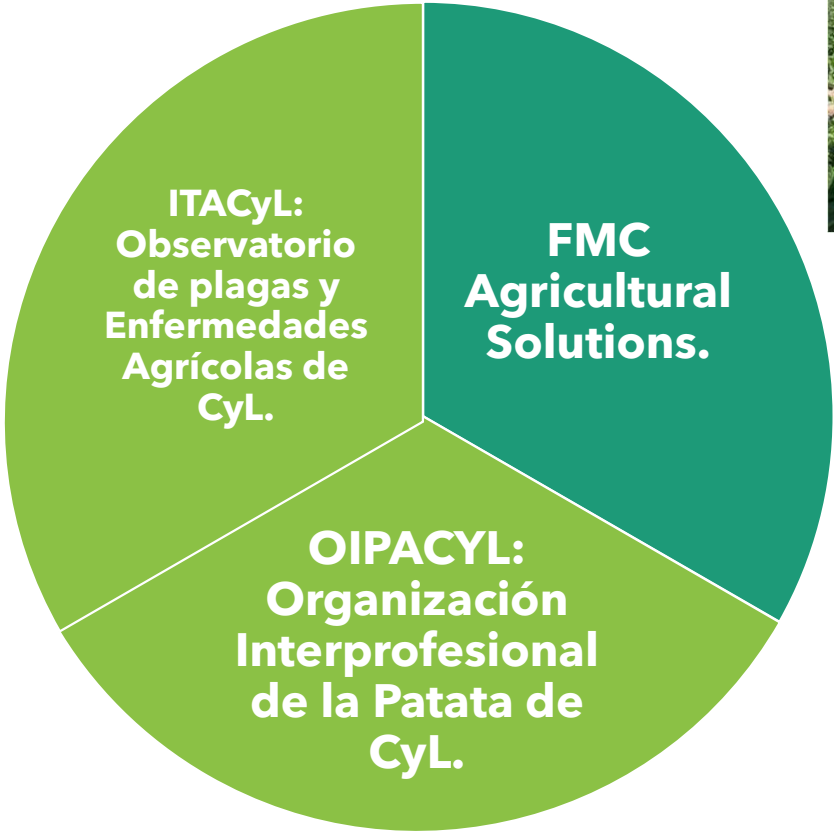
Fundatis[®]
powered by
ISO FLEX[®] active

FMC

Espectro cruzado de acción en plagas masticadoras y chupadoras



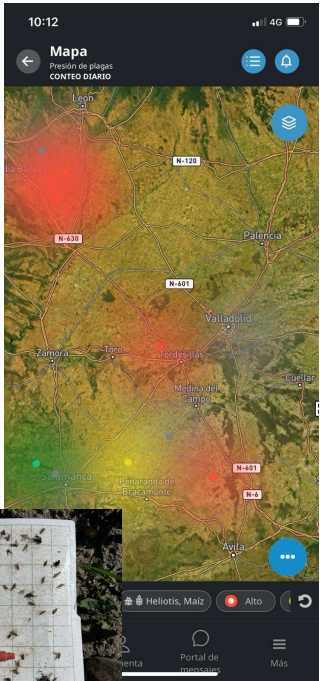
Seguimientos Palomilla de la patata



BOLETÍN FITOSANITARIO DEL CULTIVO DE LA PATATA EN CASTILLA Y LEÓN

Semana: 7/7 a 13/7

PUNTOS DE VIGILANCIA EN LA CAMPAÑA 2025



revistaCAMPO.es

CONGRESO INTERNACIONAL
DE LA

PATATA



An Agricultural
Sciences Company

Javier Blázquez

Business Development Lead en FMC



revista
CAMPO
.es



**DIPUTACIÓN
DE VALLADOLID**



Ayuntamiento de
El Carpio

CAJA RURAL
LEÓN VALLADOLID ZAMORA



**Junta de
Castilla y León**

www.revistacampo.es/jornada-patata

